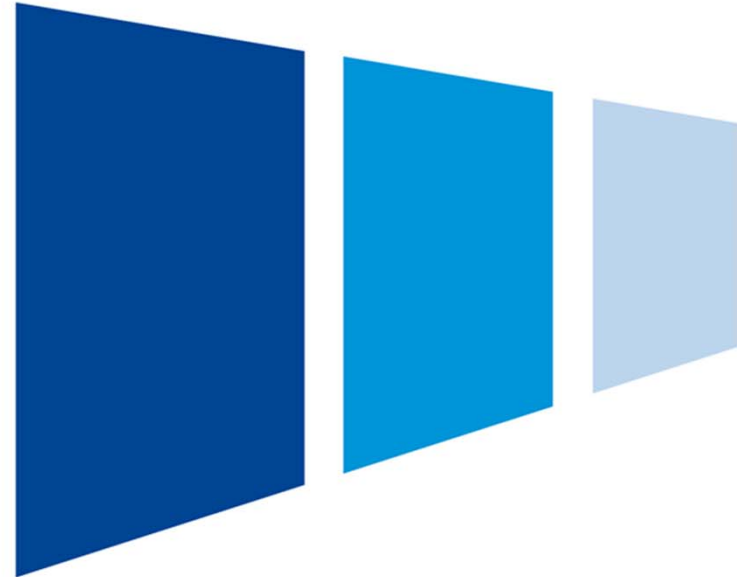


[www.EFS.mrpips.gov.pl](http://www.EFS.mrpips.gov.pl)



# **BLIŻEJ FUNDUSZY EUROPEJSKICH**



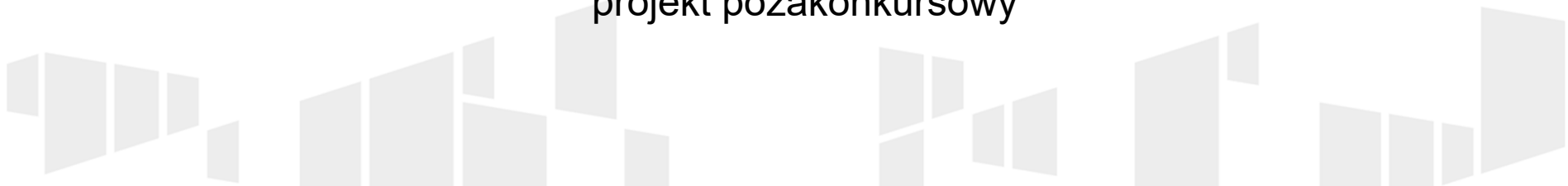
Unia Europejska  
Europejski Fundusz Społeczny



# BLIŻEJ FUNDUSZY EUROPEJSKICH

„Wsparcie realizacji badań panelowych osób w wieku 50 lat i więcej w międzynarodowym projekcie Survey of Health, Ageing and Retirement in Europe (SHARE)”

projekt pozakonkursowy



# PODSTAWOWE INFORMACJE O PROJEKCIE

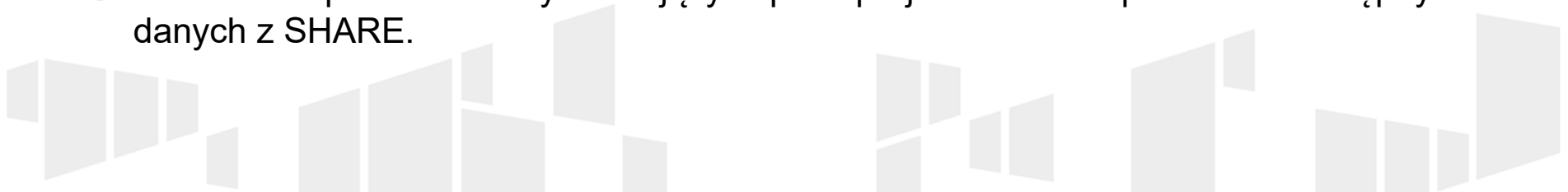
- Projekt pozakonkursowy realizowany w latach 2016-2022
- Cel główny: wyposażenie instytucji rynku pracy w zasoby informacyjne pozwalające zwiększyć efektywność wsparcia na rynku pracy osób w wieku 50+ z uwzględnieniem informacji m.in. o zdrowiu, aktywności zawodowej, kapitale ludzkim, sytuacji materialnej i rodzinnej tej grupy osób.
- Grupa docelowa: przedstawiciele instytucji rynku pracy, administracji rządowej, partnerzy społeczni zgodnie z definicją przyjętą w PO WER oraz organizacje pozarządowe.
- Projekt jest realizowany w partnerstwie z Centrum Analiz Ekonomicznych w Szczecinie (CenEA).
- Badanie SHARE zarządzane przez konsorcjum badawcze SHARE-ERIC, którego Polska jest członkiem od 2014 r.
- Osiągnięcie zakładanych rezultatów projektu będzie brane pod uwagę podczas oceny śródkresowej realizacji PO WER przez Komisję Europejską.

# PODSTAWOWE INFORMACJE O PROJEKCIE

- W ramach projektu realizowane będą trzy rundy badania SHARE.
- Główne etapy w odniesieniu do każdej z 3 rund obejmują:
  - przygotowanie i realizacja badania terenowego SHARE w Polsce;
  - opracowanie raportów z wynikami badania SHARE w Polsce;
  - przygotowanie i przeprowadzenie dodatkowych badań towarzyszących na potrzeby ewaluacji działań na rzecz osób w wieku 50+;
  - przygotowanie raportów ewaluacyjnych, opracowanie i przedyskutowanie zestawów rekomendacji.
- Dodatkowo w ramach projektu zrealizowane zostanie:
  - przygotowanie strategii utrzymania udziału Polski w SHARE po zakończeniu finansowania z PO WER, w tym zbudowanie zaplecza instytucjonalnego i analitycznego w MRPiPS i innych instytucjach;
  - przygotowywanie strategii upowszechniania danych SHARE i powiązanych z nimi analiz.

# PODSTAWOWE INFORMACJE O PROJEKCIE

- Tematyka zestawów rekomendacji:
- zabezpieczenie finansowe na okres po zakończeniu aktywności zawodowej pokoleń w wieku przedemerytalnym (2017 r.)
- uwarunkowania zatrudnienia w okresie przedemerytalnym (2018 r.)
- umiejętności poznawcze a zatrudnienie (2020 r.)
- wydłużanie aktywności zawodowej (2022 r.)
- Dostępność danych:
- Dostęp do pełnych danych statystycznych – ok. 1,5 roku po zakończeniu badania terenowego.
- Obecnie dostępne dane z badań z lat: 2006-2007, 2008-2009, 2011-2012 oraz 2014-2015.
- Możliwość opracowania wykraczających poza projekt analiz na podstawie dostępnych danych z SHARE.



# CHARAKTERYSTYKA BADANIA SHARE

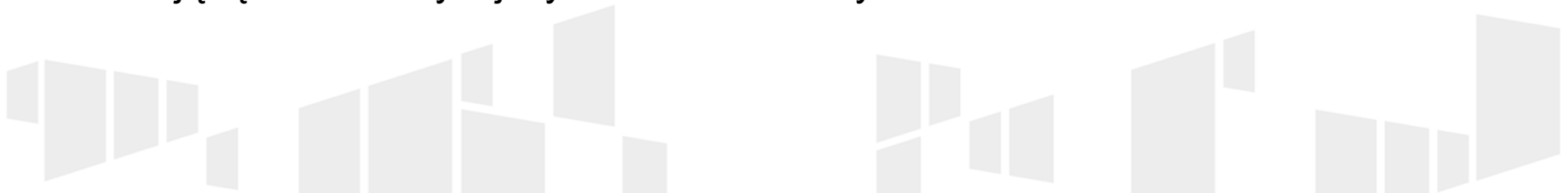
- SHARE jest **międzynarodową panelową bazą danych** dotyczących zdrowia, statusu socjoekonomicznego oraz stosunków rodzinnych i społecznych.
- W SHARE badane są **losowo wybrane osoby po pięćdziesiątym roku życia** oraz ich partnerzy.
- W sytuacji, gdy respondent zmarł pomiędzy rundami badania, przeprowadzane są tzw. „**wywiady końca życia**” z krewnym lub inną osobą bliską zmarłego, w ramach których gromadzone są informacje dotyczące ostatniego roku życia respondenta.
- **Dane z badania są nieodpłatnie dostępne** dla celów naukowych.
- **Wyniki badania dla Polski** umieszczone są w kontekście **międzynarodowym** (jednolita metodologia badania).

# CHARAKTERYSTYKA BADANIA SHARE

W ramach badania SHARE zbierane informacje w następujących obszarach:

- |  |   |
|--|---|
| <ul style="list-style-type: none"><li>• demografia</li><li>• zdrowie fizyczne</li><li>• styl życia</li><li>• zdolności poznawcze</li><li>• zdrowie psychiczne</li><li>• opieka zdrowotna</li><li>• zatrudnienie i emerytura</li><li>• dzieci</li><li>• wsparcie i opieka</li><li>• transfery pieniężne</li></ul> | <ul style="list-style-type: none"><li>• miejsce zamieszkania</li><li>• dochody gospodarstwa domowego</li><li>• konsumpcja</li><li>• aktywa finansowe</li><li>• aktywność społeczna</li><li>• oczekiwania na przyszłość</li><li>• wywiad końca życia</li><li>• dodatkowe moduły tematyczne np. zdolności poznawcze</li></ul> |
|--|---|

Istnieje możliwość uzupełnienia badania podstawowego dodatkową ankietą badającą inne niż wyżej wymienione obszary.



# CHARAKTERYSTYKA BADANIA SHARE

## Dotychczasowe wykorzystanie danych z badania SHARE (w ujęciu międzynarodowym):

- determinanty przedwczesnego opuszczania rynku pracy,
- samozatrudnienie w wieku 50+: wybór czy konieczność,
- jakość pracy i stan zdrowia,
- sytuacja finansowa osób 50+ i transfery finansowe i pozafinansowe,
- zdolności poznawcze osób 50+, a ich aktywność zawodowa i społeczna,
- ocena stanu zdrowia fizycznego i psychicznego na podstawie samooceny i testów,
- ocena zapotrzebowania na opiekę długoterminową i jej zakres,
- kto sprawuje opiekę nad osobami w późnej starości?
- dostęp do usług opiekuńczych i ochrony zdrowia,
- różne oblicza ubóstwa i deprivacji w populacji osób w wieku 50+,
- wpływ różnych wydarzeń w życiu respondentów na ich zdrowie, niezależność i zadowolenie z życia.





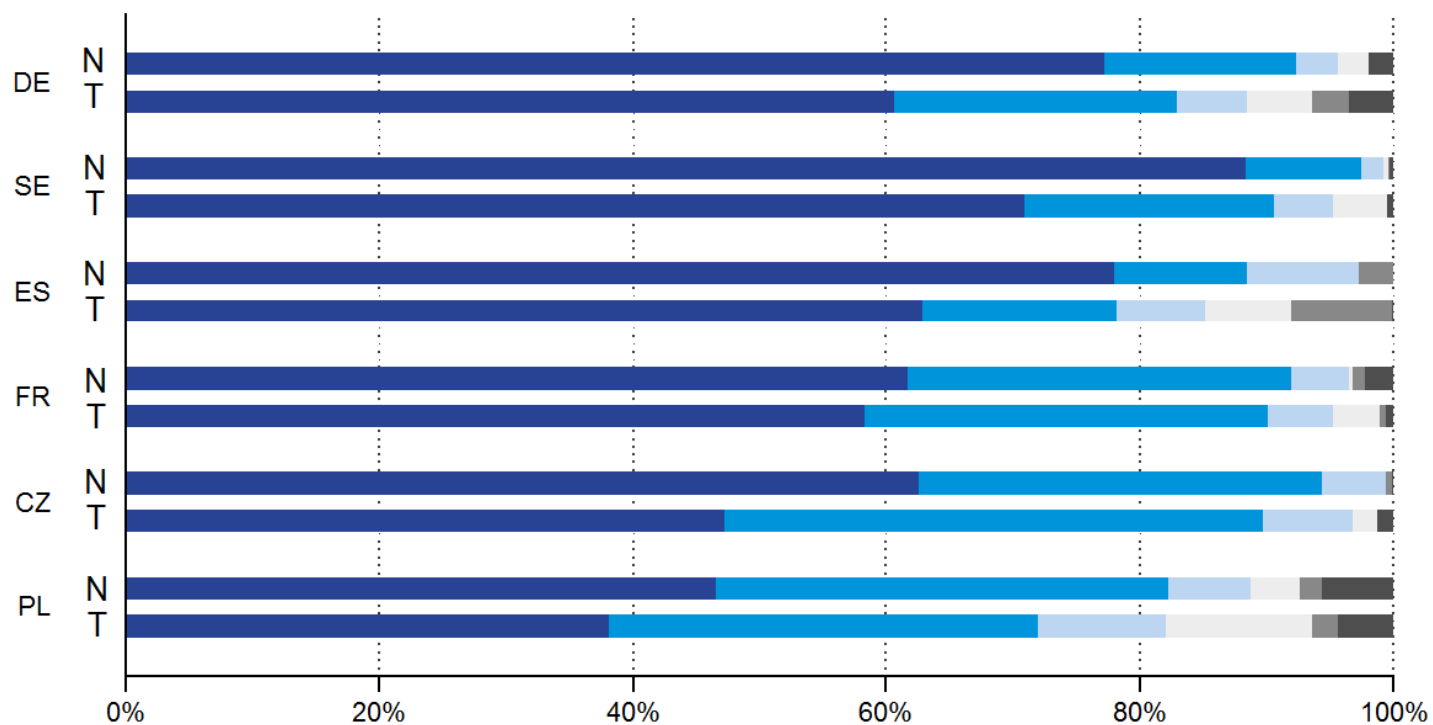
Ministerstwo Rodziny,  
Pracy i Polityki Społecznej

# SHARE – WYBRANE ASPEKTY

# SHARE – WYBRANE ASPEKTY

## Zdrowie i zmiany statusu na rynku pracy

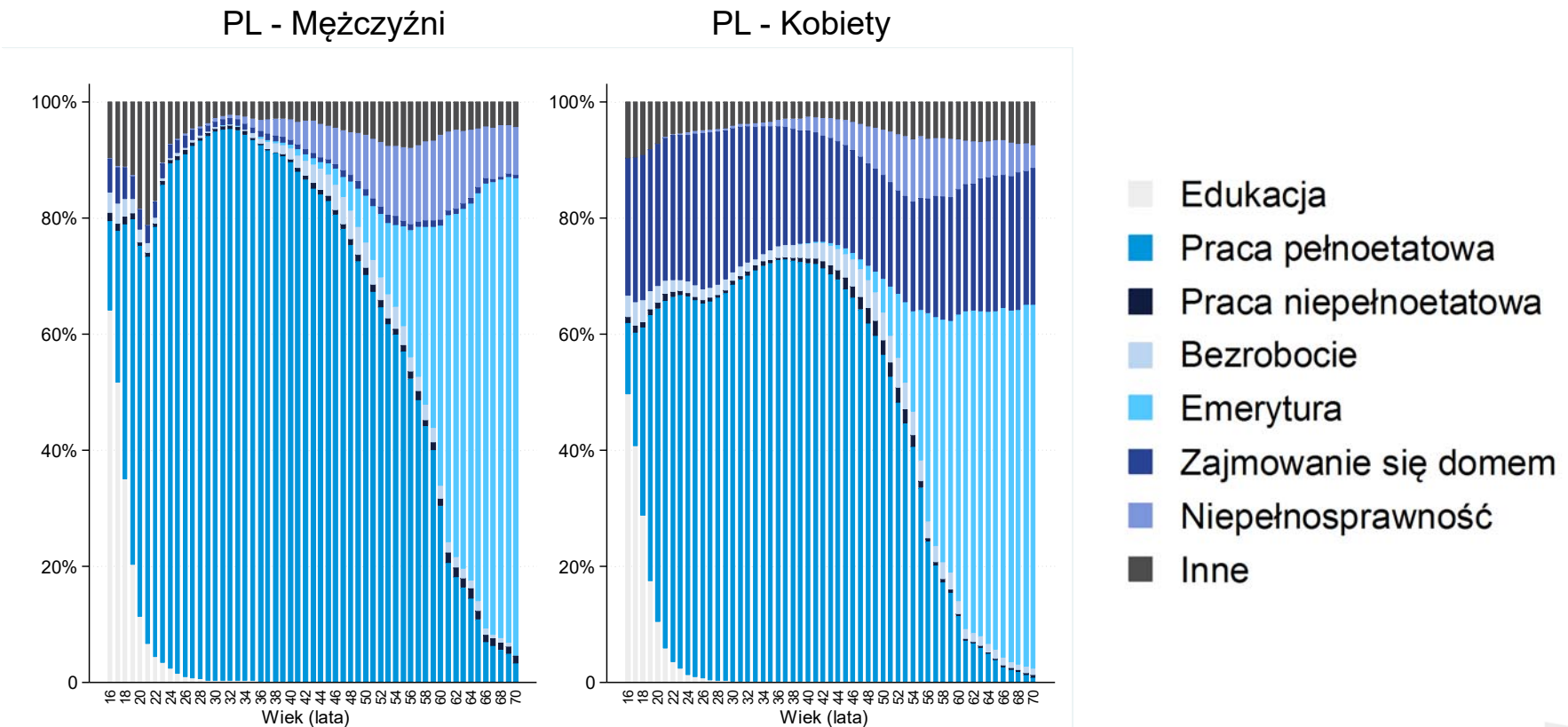
Status na rynku pracy w 2011/12 wśród osób pracujących w badaniu z 2006/07 względem sytuacji zdrowotnej (N – brak problemów zdrowotnych, T – ograniczenia zdrowotne (ADL))



■ zatrudniony    ■ na emeryturze    ■ bezrobotny  
■ niepełnosprawny    ■ zajm.domem    ■ inny

# SHARE – WYBRANE ASPEKTY

## Status na rynku pracy w wywiadzie SHARE-LIFE



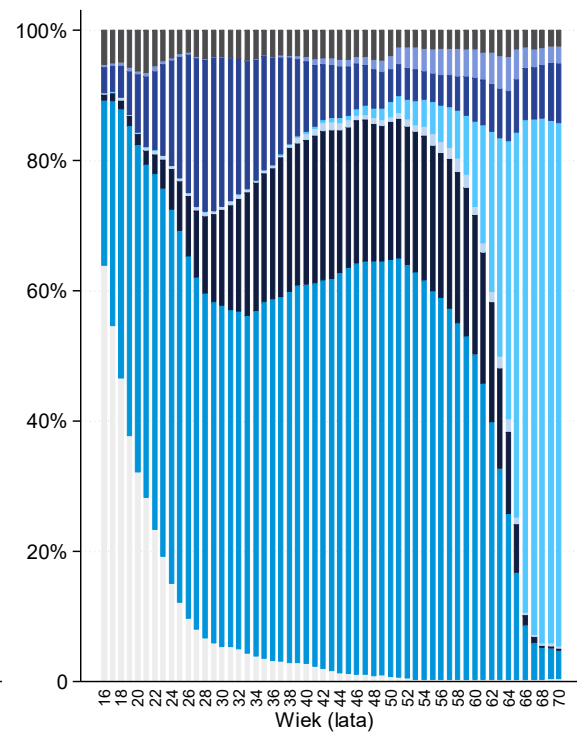
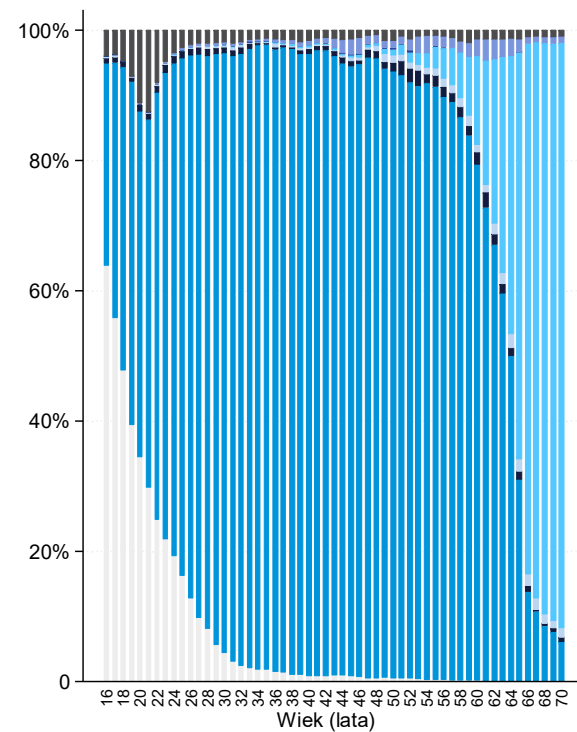
Status na rynku pracy według wieku (16-70 lat) w wywiadzie historii życia, SHARE-LIFE, w 2008/09 r.

# SHARE – WYBRANE ASPEKTY

## Status na rynku pracy w wywiadzie SHARE-LIFE

SE - Mężczyźni

SE - Kobiety



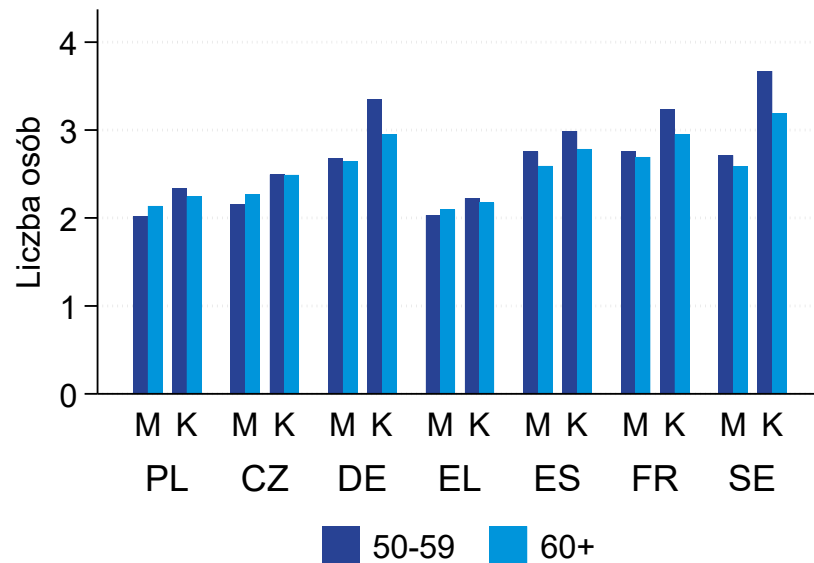
- Edukacja
- Praca pełnoetatowa
- Praca niepełnoetatowa
- Bezrobocie
- Emerytura
- Zajmowanie się domem
- Niepełnosprawność
- Inne

Status na rynku pracy według wieku (16-70 lat) w wywiadzie historii życia, SHARE-LIFE, w 2008/09 r.

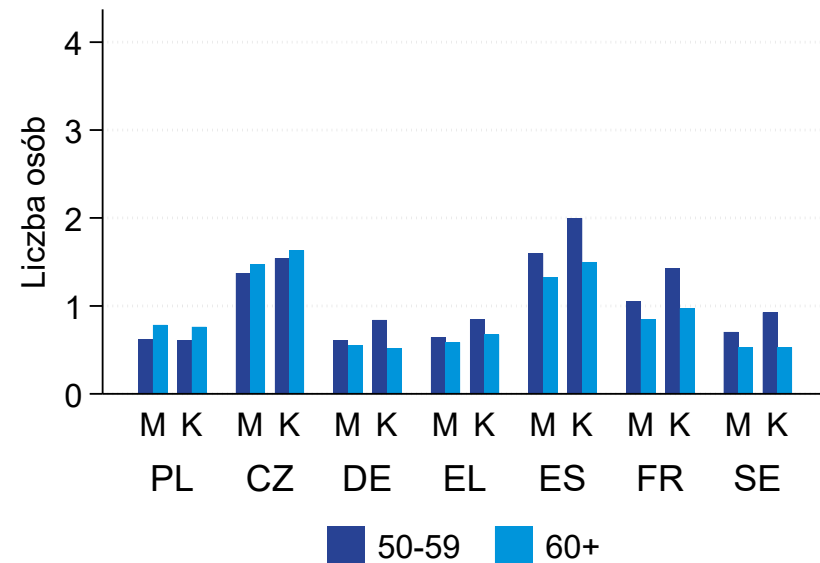
# SHARE – WYBRANE ASPEKTY

## Jak badać rolę sieci społecznych?

Przeciętna liczba osób w sieci społecznej



... z którymi respondent czuje się niezwykle blisko związany



Sieć społeczna definiowana jako osoby z którymi respondent omawia „ważne sprawy”



Ministerstwo Rodziny,  
Pracy i Polityki Społecznej

**MAŁGORZATA  
SARZALSKA**

Dyrektor Departament Analiz Ekonomicznych i Prognoz



Ministerstwo Rodziny,  
Pracy i Polityki Społecznej

**dr hab. MICHAŁ MYCK**

Dyrektor Centrum Analiz Ekonomicznych