

**ZAPRASZAMY
NA SPACER
PO NASZEJ FUNDACJI!**

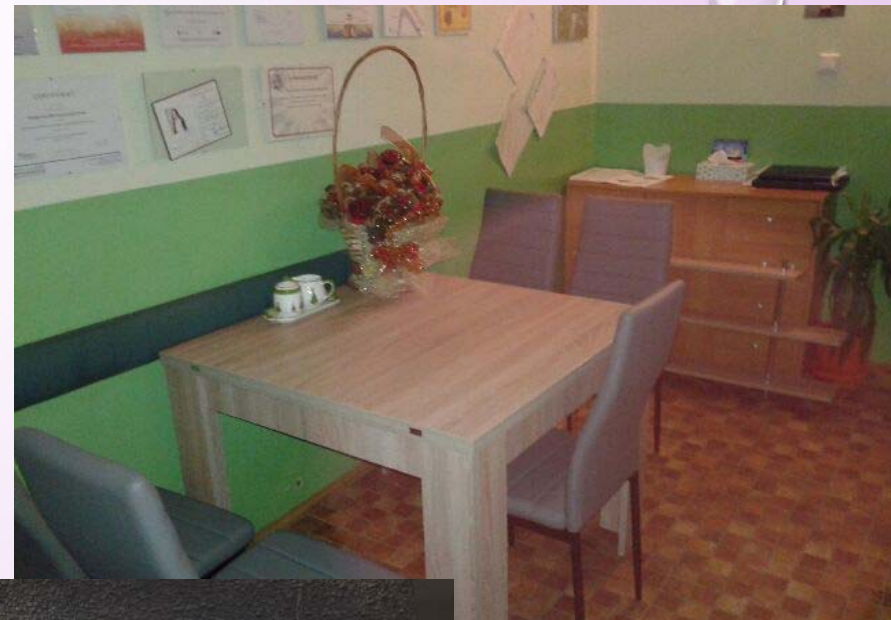


NASZE PODSTAWOWE DZIAŁANIA

- PROWADZIMY CENTRUM INTEGRACJI SPOŁECZNEJ W ŁĄDKU ZDROJU
- PROWADZIMY SZKOŁĘ PODSTAWOWĄ Z ODDZIAŁAMI INTEGRACYJNYMI W PŁAWNICY
- AKTYWIZUJEMY ZAWODOWO OSOBY NIEPEŁNOSPRAWNE
- AKTYWIZUJEMY SPOŁECZNIE SENIORÓW
- ORGANIZUJEMY SZKOLENIA, SPOTKANIA I KONFERENCJE
- ROZWIJAMY LOKALNY SPORT
- ORGANIZUJEMY IMPREZY CHARYTATYWNYCH, KONCERTY I ZBIÓRKI NA RZECZ PODOPIECZNYCH FUNDACJI

- PROWADZIMY RÓŻNORODNE TEMATYCZNIE WARSZTATY DLA DZIECI I MŁODZIEŻY PEŁNO I NIEPEŁNOSPRAWNEJ
- ORGANIZUJEMY KAMPANIE SPOŁECZNE I EDUKACYJNE
- PROWADZIMY WOŁONTARIAT
- PROPAGUJEMY I PROMUJEMY IDEĘ INTEGRACJI I WOŁONTARIATU
- POMAGAMY W REALIZACJI NOWYCH POMYSŁÓW NASZYCH WOŁONTARIUSZY
- ORGANIZUJEMY WYCIECZKI I OBOZY
- DZIAŁALNOŚĆ WYDAWNICZA
- LIKWIDACJA BARIER ARCHITEKTONICZNYCH
- WSPÓŁPRACA Z ORGANIZACJAMI POZARZĄDOWYMI W KRAJU I ZA GRANICĄ

CENTRUM INTEGRACJI SPOŁECZNEJ W ŁĄDKU ZDROJU



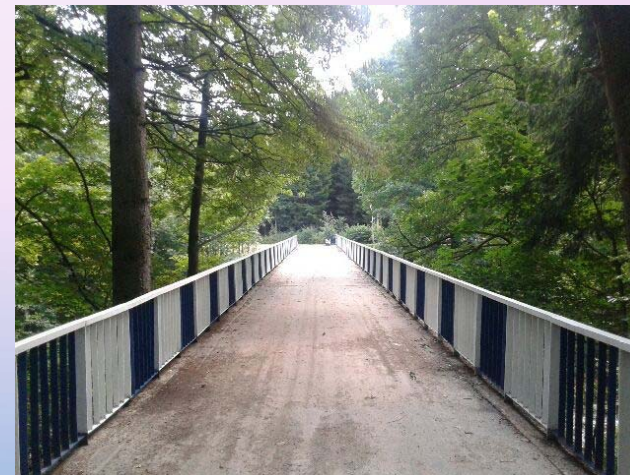
KADRA I UCZESTNICY CENTRUM

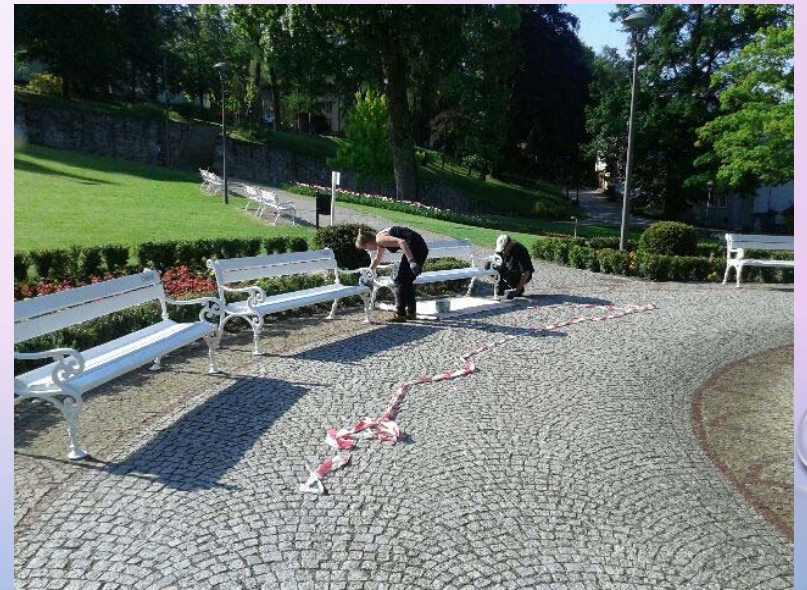


WARSZTATY W CENTRUM INTEGRACJI SPOŁECZNEJ PRZY FUNDACJI „RÓWNI CHOĆ RÓŻNI” W ŁĄDKU - ZDROJU

- WARSZTAT OGRODNICZY
- WARSZTAT STOLARSKI
- WARSZTAT HOTELARSKO – GASTRONOMICZNY
- WARSZTAT OPIEKUŃCZY
- WARSZTAT REMONTOWO – BUDOWLANY
- WARSZTAT PORZĄDKOWY

NA DZIEŃ 17.10.2017 POSIADAMY 48
UCZESTNIKÓW NA TERENIE CAŁEGO POWIATU
KŁODZKIEGO.





*SZKOŁA PODSTAWOWA
IM. MARII KONOPNICKIEJ
W PŁAWNICY*



**MARIA
KONOPNICKA**



**WIZERUNEK
SZKOŁY**

UROCZyste NADANIE SZTANDARU SZKOŁY 8 PAŹDZIERNIKA 1972 ROKU



**SZTANDAR
ZAWDZIĘCZAMY
FUNDACJI
UTWORZONEJ W
CHICAGO PRZEZ
BYŁYCH
UCZNIÓW,
KTÓRZY
WYJECHALI DO
USA**

31.08. 2012- LIKWIDACJA PLACÓWKI

- 1 WRZEŚNIA 2012-
NASZA SZKOŁA
OTWIERA SWOJE DRZWI
DLA DZIECI, SŁYCHAĆ
PIERWSZY DZWONEK.
- LICZBA UCZNIÓW 56-
CIORO
- ORRGANEM
PROWADZĄCY SZKOŁĘ
STAJE SIĘ FUNDACJA
„RÓWNI CHOĆ RÓŻNI”



**SZKOŁA PODSTAWOWA IM. M.
KONOPNICKIEJ
OD 01.09.2012 DO 31.08.2014**



**OD 01.09.2014 – SZKOŁA PODSTAWOWA
Z ODDZIAŁAMI INTEGRACYJNYMI
IM. M. KONOPNICKIEJ.**





**FOTOGRAFICZNY SPACER PO
SZKOLE...**

PRZEDSZKOLE



ZERÓWKA



KLASA 1



KLASA 4



KLASA 5



KLASA 6



KLASA 7



SALA DOŚWIADCZANIA ŚWIATA



ZASTĘPCZA SALA GIMNASTYCZNA



**W ROKU SZKOLNYM 2016/2017, PRZYBYŁY DO
NAS NOWE DZIECI Z PIĘCIU GMIN POWIATU
KŁODZKIEGO**

**W ROKU SZKOLNYM 2017/2018 RÓWNIEŻ Z GMINY
MIĘDZYLESIE**

NOWA LICZBA DZIECI OD 1 września 2017 TO 140



**ZREALIZOWA
NE
PROJEKTY**

PROJEKTY ZREALIZOWANE
Z MINISTERSTWA PRACY I POLITYKI
SPOŁECZNEJ I

ASOS 2014-2020

Rządowy Program na rzecz Aktywności Społecznej
Osób Starszych na lata 2014-2020

Ministerstwo Pracy i Polityki Społecznej

**„SENIORZY GMINY BYSTRZYCA KŁODZKA NA
START” - kwota 144 000 zł**

**„DZIAŁAJMY RAZEM I UCZMY SIĘ SIEBIE OD SIEBIE”
kwota 133 000zł**



ZAKUP SIŁOWNI ZEWNĘTRZNEJ (PŁAWNICA - IDZIKÓW)

• PROJEKT „ZIELONE ŚWIATŁO DLA SENIORA

– 20 000 ZŁ

WSPÓŁPRACA Z





„TEŻ POTRAFIĘ” - KWOTA DOFINANSOWANIA
- 133 000ZŁ



**W RAMACH PROJEKTU ORGANIZOWANE BYŁY ZAJĘCIA
DLA NASZYCH UCZNIÓW: SPOTROWE, TANECZNE-
BREAKDANCE, PIERWSZA POMOC**



**GRANTY Z FLMŚ – DZIAŁAJ LOKALNIE „ BAJECZNY OGRÓD
MARIANNY ORAŃSKIEJ” - KWOTA 3000 ZŁ**



PROJEKTY WSPÓŁFINANSOWANE PRZEZ UNIĘ EUROPEJSKĄ Z POKL (DZIAŁANIE 9.5 I 9.1)



- „CHCĘ POZNAWAĆ ŚWIAT” –

KWOTA 49 000ZŁ

- „ RÓWNAJMY SZANSE

W SZKOLE PODSTAWOWEJ W PŁAWNICY”-

KWOTA 81 000 ZŁ

ZAJĘCIA KULINARNE
DODATKOWE ZAJĘCIA
Z JĘZYKA ANGIELSKIEGO

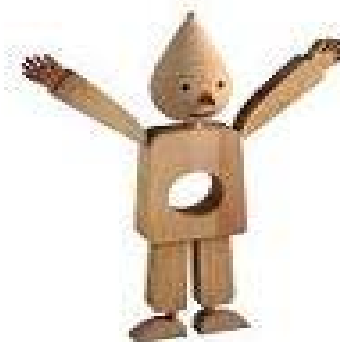


KAPITAŁ LUDZKI
NARODOWA STRATEGIA SPÓJNOŚCI



Polska Akcja Humanitarna

Od 20 lat czynimy świat lepszym



PROGRAM Z POLSKIEJ AKCJI HUMANITARNEJ

„PAJACYK” - KWOTA 12 560ZŁ

**DZIĘKI CZEMU DZIESIĘCIORO NASZYCH
UCZNIÓW MIAŁO FINANSOWANE POSIŁKI
PRZEZ DWA LATA**

PROJEKTY REALIZOWANE Z GMINY BYSTRZYCA KŁODZKA



„AKTYWNOŚĆ DZIECI JEST
NAJWAŻNIEJSZA”

kwota 4 000zł

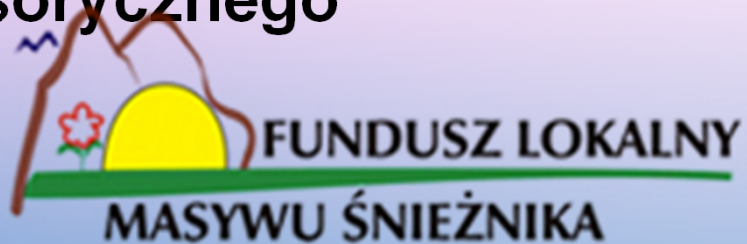
Głównym celem projektu było
zorganizowanie dodatkowych zajęć
sportowo- integracyjnych.

MAŁE INICJATYWY- FIO

- PRZEDSTAWIENIE DLA SENIORÓW Z NASZEJ GMINY
„TEATR ŁĄCZY POKOLENIA”



**Dofinansowanie z Funduszu Lokalnego
Masywu Śnieżnika do stworzenia Ogrodu
sensorycznego**



INTEGRACJA NASZĄ SIŁĄ W ZDOBYWANIU NOWYCH UMIEJĘTNOŚCI

TU REALIZOWANY JEST PROJEKT
FUNDACJI „RÓWNI, CHOĆ RÓŻNI”

**„INTEGRACJA NASZĄ SIŁĄ
W ZDOBYWANIU NOWYCH UMIEJĘTNOŚCI”**

CEL PROJEKTU:

ZAPEWNIENIE RÓWNEGO DOSTĘPU DO WYSOKIEJ JAKOŚCI
EDUKACJI PODSTAWOWEJ, GIMNAZJALNEJ I PONADGIMNAZJALNEJ
POPRAZ:

- ROZWIJANIE KOMPETENCJI CYFROWYCH
- WPROWADZANIE ELEMENTÓW INNOWACYJNYCH
- WSPARCIE DLA OSÓB NIEPEŁNOSPRAWNYCH
- REALIZACJĘ SZKOLEŃ TIK



WYSOKOŚĆ WKŁADU UNII EUROPEJSKIEJ W PROJEKT: 160743,50ZŁ



Fundusze
Europejskie
Program Regionalny



**DOLNY
ŚLĄSK**

Unia Europejska
Europejski Fundusz Społeczny



www.mapadotacji.gov.pl

CENTRUM NAUKI KOPERNIK



PAŁAC KULTURY I NAUKI



PAŁAC PREZYDENCKI I STARÓWKA

DWUDNIOWA WYCIECZKA DO WARSZAWY



ZAJĘCIA ROZWIJAJĄCE I WYRÓWNAWCZE Z MATEMATYKI



PROJEKTY REALIZOWANE OBECNIE



RADOSNE DZIECI- SZCZĘŚLIWI RODZICE

TU REALIZOWANY JEST PROJEKT RADOSNE DZIECI - SZCZĘŚLIWI RODZICE

CEL PROJEKTU: Zapewnienie równego dostępu do wysokiej jakości edukacji przedszkolnej poprzez:

„Zwiększenie liczby miejsc w edukacji przedszkolnej i podniesienie kompetencji uczniów w przedszkolach” poprzez:

- utworzenie nowego oddziału przedszkolnego dla 15 dzieci w Szkole Podstawowej z Oddziałami Integracyjnymi w Pławnicy przyczynia się do zapewnienia równego dostępu do edukacji przedszkolnej 15 dzieci z gminy miejsko-wiejskiej Bystrzyca Kłodzka,
- zorganizowanie zróżnicowanych zajęć dodatkowych: specjalistyczne - (logopedia, hipoterapia), zajęcia stymulujące rozwój psychoruchowy (terapia Biofeedback, logorytmika, terapia sensoryczna), zajęcia rozwijające kompetencje społeczno-emocjonalne (2 moduły zajęć integracyjnych) oraz zajęcia z kompetencji kluczowych (j.angielski, kompetencje obywatelskie, przekrojowe w ramach zajęć kulinarnych)

WYSOKOŚĆ WKŁADU UNII EUROPEJSKIEJ: 335 527,60 zł

BENEFICJENT PROJEKTU: FUNDACJA „RÓWNI CHOĆ RÓŻNI”



Fundusze Europejskie
Program Regionalny



**DOLNY
ŚLĄSK**

Unia Europejska
Europejski Fundusz Społeczny



www.mapadotacji.gov.pl

W RAMACH PROJEKTU REMONT POMIESZCZENIA DLA NOWEGO ODDZIAŁU PRZEDSZKOLNEGO

TAK BYŁO



TAK JEST



NAJNOWOCZEŚNIEJSZE POMOCE DYDAKTYCZNE W INTEGRACYJNYM PRZEDSZKOLU



„CZAS NA AKTYWNOŚĆ”- NASI UCZNIOWIE WSPÓLNIE Z SENIORAMI- 2017



**ZGŁOSZENIA
UDZIAŁU
PRZYJMOWANE SĄ
W BIURZE PROJEKTU
- SZKOLE
PODSTAWOWEJ
Z ODDZIAŁAMI
INTEGRACYJNYMI
W PŁAWNICY
(TEL. 748130026)
LUB
U KOORDYNATORA
PROJEKTU K. SALITRY
TEL.781060891**

FUNDACJA „RÓWNI, CHOĆ RÓŻNI”
Z ODDZIAŁAMI
INTEGRACYJNYMI
W PŁAWNICY

FUNDACJA „RÓWNI, CHOĆ RÓŻNI”
ZAPRASZA SENIORÓW GMINY
BYSTRZYCA KŁODZKA
DO UDZIAŁU W PROJEKCIE

„CZAS NA AKTYWNOŚĆ”

WSPÓLFINANSOWANEGO ZE ŚRODKÓW RZĄDOWEGO
PROGRAMU NA RZECZ AKTYWNOŚCI SPOŁECZNEJ
OSÓB STARSZYCH NA LATA 2014-2020 - EDYCJA 2017

DZIAŁANIA W PROJEKCIE:

1. ZAJĘCIA Z AKTYWNOŚCI FIZYCZNEJ
I PROFILAKTYKI ZDROWIA
- NORDIC WALKING
- AEROBIK
- KULINARNE SPOTKANIA- WSPÓLNE GOTOWANIE
2. ZAJĘCIA Z NOWYCH TECHNOLOGII
3. ZAJĘCIA Z JĘZYKA ANGIELSKIEGO
4. ZAJĘCIA HISTORYCZNO-KRAJOZNAWCZE
5. ZAJĘCIA TEATRALNE
6. ZAJĘCIA ARTYSTYCZNE
7. WYCIECZKI:
- SANKTUARIUM MARIA ŚNIEŻNA
- WROCŁAW- TEATR
- WSPÓLNE WYJŚCIA DO KAWIARNI, PIZZERII
- UROCZYSTE ZAKOŃCZENIE PROJEKTU

**PRZED NAMI KOLEJNA
SUPER PRZYGODA !!!**

BENEFICJENT PROJEKTU:
FUNDACJA RÓWNI, CHOĆ RÓŻNI
PARTNER PROJEKTU:
SZKOŁA PODSTAWOWA Z ODDZIAŁAMI
INTEGRACYJNYMI W PŁAWNICY

ASOS 2014-2020
Rządowy Program na rzecz Aktywności Społecznej
Osób Starszych na lata 2014-2020
Ministerstwo Pracy i Polityki Społecznej



„ZIELONE ŚWIATŁO DLA SPORTU NA WSI”- 2017



**BIURO PROJEKTU SZKOŁY PODSTAWOWEJ
Z ODDZIAŁAMI INTEGRACYJNYMI
IM. MARII KONOPNICKIEJ W PŁAWNICY
ZAPRASZA NA:**

FUTBOLOWĄ IMPREZĘ!

Projekt FIO 2017 z Ministerstwa Rodziny, Pracy i Polityki Społecznej

ZIELONE ŚWIATŁO DLA SPORTU NA WSI

DZIAŁANIA W PROJEKCIE:

1. ADAPTACJA I WYPOSAŻENIE BOISK W WILKANOWIE, PŁAWNICY I IDZIKOWIE (BOISKO SZKOLNE)
2. ZAKUP STROJÓW PIŁKARSKICH DLA SZEŚCIU DRUŻYN
3. TRENINGI PIŁKI NOŻNEJ NA BOISKACH I HALI SPORTOWEJ W WILKANOWIE
4. LICZNE TURNIEJE I ROZGRYWKI W TYM TURNIEJ PIŁKI NOŻNEJ O PUCHAR BURMISTRZA BYSTRZYCY KŁODZKIEJ



**ODKRYJ W SOBIE
TALENT
PIŁKARSKI**

Beneficjent projektu:

Fundacja „Szansa”





W ZDROWYM CIELE
SPRAWNY UMYSŁ





PROJEKT Z FIO- 2017 REALIZOWANY WSPÓLNIE Z OSP PŁAWNICA

OCHOTNICZA STRAŻ POŻARNA W PŁAWNICY ZAPRASZA MIESZKAŃCÓW PŁAWNICY DO UDZIAŁU W PROJEKCIE

„STRAŻACY NIE TYLKO GASZĄ POŻARY”

WSPÓLFINANSOWANEGO PRZEZ MINISTERSTWO RODZINY, PRACY I POLITYKI SPOŁECZNEJ W RAMACH PROJEKTU FUNDUSZU INICJATYW OBYWATELSKICH - EDYCJA 2017

W RAMACH PROJEKTU:

STRAŻACY Z OSP PŁAWNICA WSPÓLNIE Z UCZNIAMI SZKOŁY PODSTAWOWEJ Z ODDZIAŁAMI INTEGRACYJNYMI W PŁAWNICY ORAZ MIESZKAŃCAMI ODNOWIĄ PRZYDROŻNE KAPLICZKI

DZIECI ZE STRAŻAKAMI BĘDĄ SIĘ UCZYĆ:

1. UDZIELANIA PIERWSZEJ POMOCY
2. ZASAD BEZPIECZEŃSTWA PRZED ZACZADZENIEM
3. FOTOGRAFOWANIA
4. HISTORII NASZEGO REGIONU

ODBEDĄ SIĘ WSPÓLNE SPOTKANIA Z MIESZKAŃCAMI, OPowieści O HISTORII ODNAWIANYCH KAPLICZEK I TRADYCJACH NASZEJ „MAŁEJ OJCZYZNY”

WYKAZ, ZDJĘCIA PRZYDROŻNYCH KAPLICZEK ORAZ FOTORELACJA Z PRAC REMONTOWYCH BĘDĄ UMIESZCZONE NA OFICJALNEJ STRONIE GMINY BYSTRZYCA KŁODZKA

PODSUMOWANIEM DZIAŁAŃ BĘDZIE WYCIECZKA DO KRAKOWA – ZWIEDZANIE ZABYTKÓW ORAZ MSZA ŚWIĘTA W INTENCJI UCZESTNIKÓW PROJEKTU W BAZYLICE ŚW. FLORIANA - PATRONA STRAŻAKÓW ORAZ UROCZYSTE ZAKOŃCZENIE PROJEKTU W SIEDZIBIE OSP PŁAWNICA

PRZED NAMI SUPER PRZYGODA !

BENEFICJENT PROJEKTU:
OCHOTNICZA STRAŻ POŻARNA W PŁAWNICY

PARTNER PROJEKTU:
SZKOŁA PODSTAWOWA Z ODDZIAŁAMI INTEGRACYJNYMI W PŁAWNICY



FUNDACJA
RÓWNI
W ROZPI

SZKOŁA PODSTAWOWA
Z ODDZIAŁAMI
INTEGRACYJNYMI
IM. MARI KOWCZPICKIEJ
W PŁAWNICY



FIO
FUNDUSZ INICJATYW
OBYWATELSKICH
Ministerstwo Rodziny, Pracy i Polityki Społecznej



O S P
1888
PŁAWNICA

W RAMACH PROJEKTU DZIECI WRAZ ZE STRAŻAKAMI ODNAWIAŁY 18 PRZYDROŻNYCH KAPLICZEK





**OGÓLNA WARTOŚĆ
ŚRODKÓW ZEWNĘTRZNYCH
POZYSKANYCH
OD 2012 ROKU**

1 414 340 ZŁ

NOWY PROJEKT- ROK SZKOLNY 2017/2018

**„OD TOLERANCJI DO INTEGRACJI POPRZEZ ZDOBYWANIE
NOWYCH UMIEJĘTNOŚCI”**

**W RAMACH REGIONALNEGO PROGRAMU
OPERACYJNEGO WOJEWÓDZTWA DOLNOŚLĄSKIEGO
2014-2020 WSPÓŁFINANSOWANEGO ZE ŚRODKÓW UNII
EUROPEJSKIEJ, EUROPEJSKIEGO FUNDUSZU
SPOŁECZNEGO**



**Fundusze
Europejskie**
Program Regionalny



**DOLNY
ŚLĄSK**

Unia Europejska
Europejski Fundusz Społeczny



REMONTUJEMY NASZĄ SZKOŁĘ



STWORZENIE SPECJALNEJ KLASY DLA UCZNIÓW POTRZEBUJĄCYCH ZAJĘĆ W MAŁYCH GRUPACH



WYMIANA RYNIEN W BUDYNKU SZKOŁY- CZERWIEC 2015



REMONTY KLAS

LIPIEC 2014, LIPIEC 2015, LIPIEC 2016

TAK BYŁO



TAK JEST



NOWA ŁAZIENKA- WRZESIEŃ 2014

POMIESZCZENIE
NIEUŻYTKOWE



PIĘKNA ŁAZIENKA DLA OSOB
NIEPEŁNOSPRAWNYCH

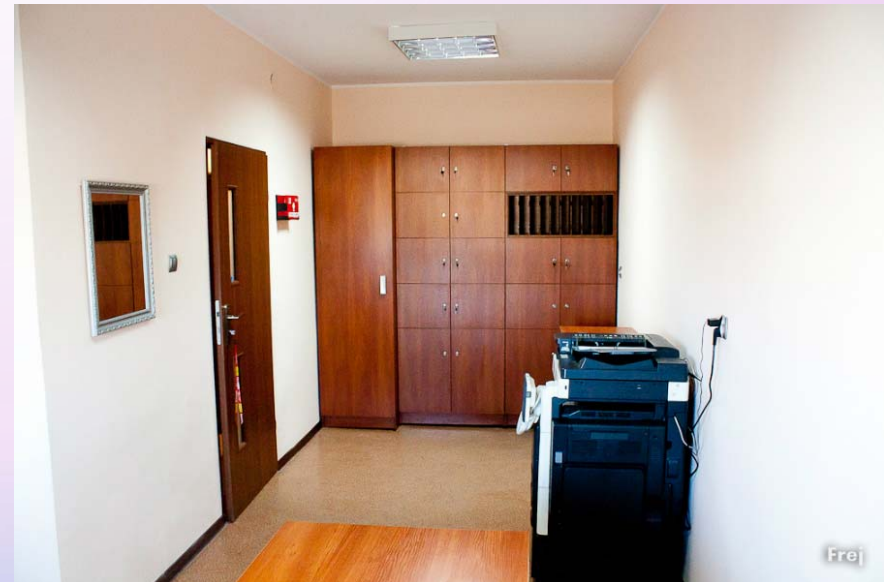


POKÓJ NAUCZYCIELSKI- SIERPIEŃ 2013 I LUTY 2017

POMIESZCZENIE
GOSPODARCZE



OBECNIE POKÓJ
NAUCZYCIELSKI



SALA DOŚWIADCZANIA ŚWIATA – LIPIEC 2016

**NIEWYKORZYSTANE
POMIESZCZENIE STRYCHOWE**



**OBECNA SALA DOŚWIADCZANIA ŚWIATA
I INTEGRACJI SENSORYCZNEJ**



TU UCZYMY SIĘ I BAWIMY, CZYLI POZNAJEMY ŚWIAT

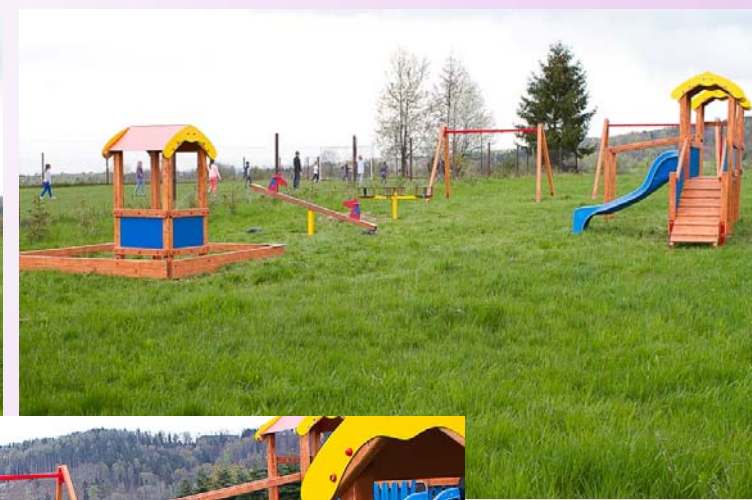


**WRESZCIE NIE BRAKUJE NAM WODY-
MAMY NOWĄ STUDNIĘ**

**W LUTYM 2016 GMINA BYSTRZYCA KŁODZKA
SFINANSOWAŁA BUDOWĘ STUDNI GŁĘBINOWEJ**



NOWY PLAC ZABAW – MAJ 2016



BISKUP W NASZEJ SZKOLE- NOWY PLAC ZABAW POŚWIĘCONY



STWORZYLIŚMY OD PODSTAW OGRÓD SENSORYCZNY (MAJ/CZERWIEC 2016)



STOŁÓWKA ZAMIENIA SIĘ W KLASĘ DLA DZIECI OBJĘTYCH KSZTAŁCENIEM SPECJALNYM

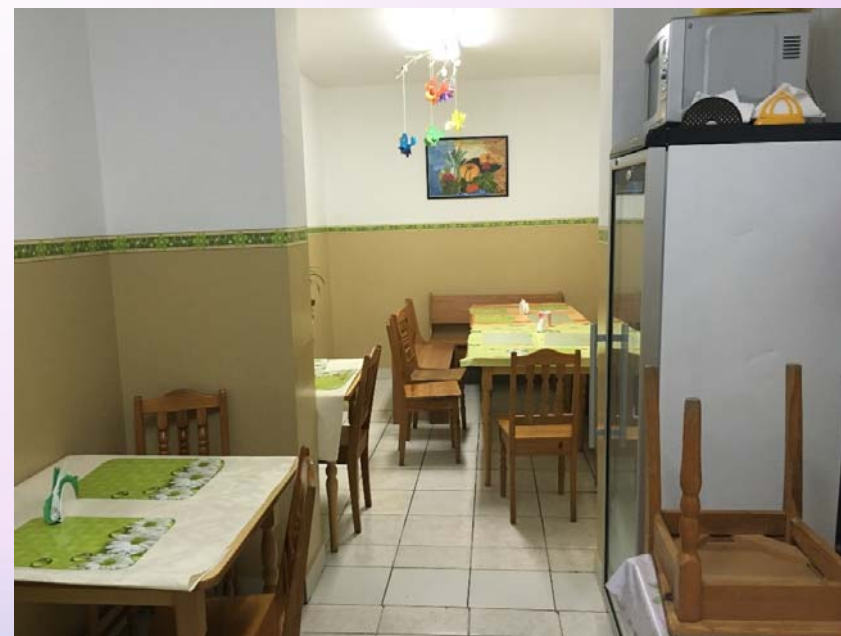
TAK BYŁO



TAK JEST



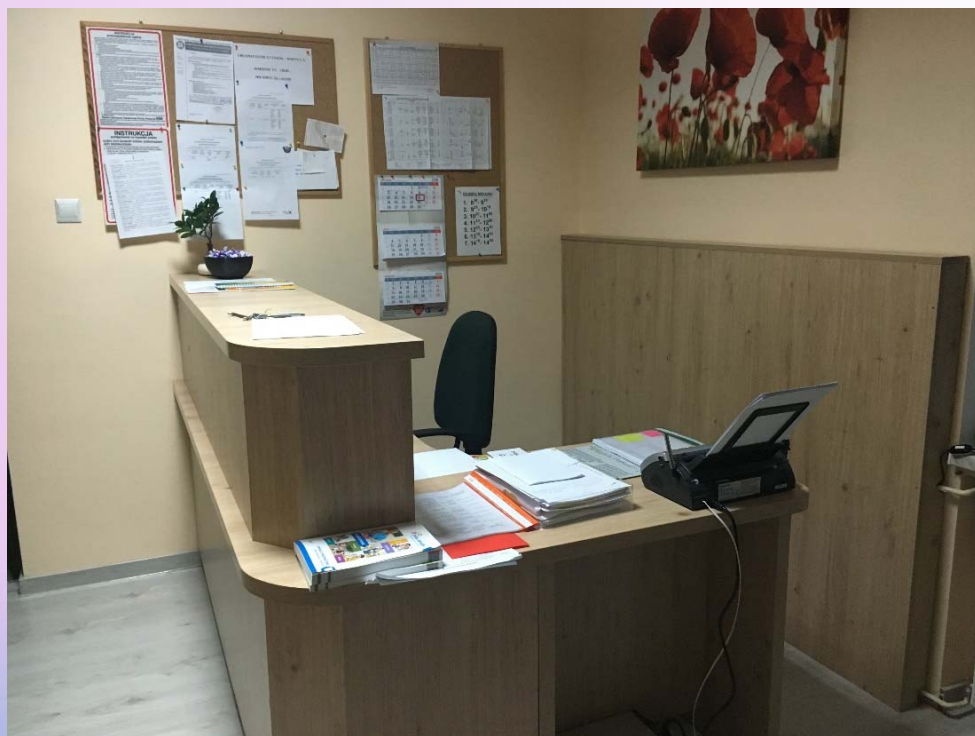
**SZATNIE ZMIENIAJĄ SIĘ NA NOWĄ, PRZYTULNĄ
STOŁÓWKĘ, A KAŻDY UCZEŃ DOSTAJE OSOBNĄ,
ZAMYKANĄ SZAFKĘ NA KORYTARZACH**



NOWOCZESNE SZAFKI DLA KAŻDEGO UCZNIĄ



SEKRETARIAT PO KAPITALNYM REMONCIE I WYMIANIE MEBLI



NOWE MEBLE W ODDZIALE ZEROWYM

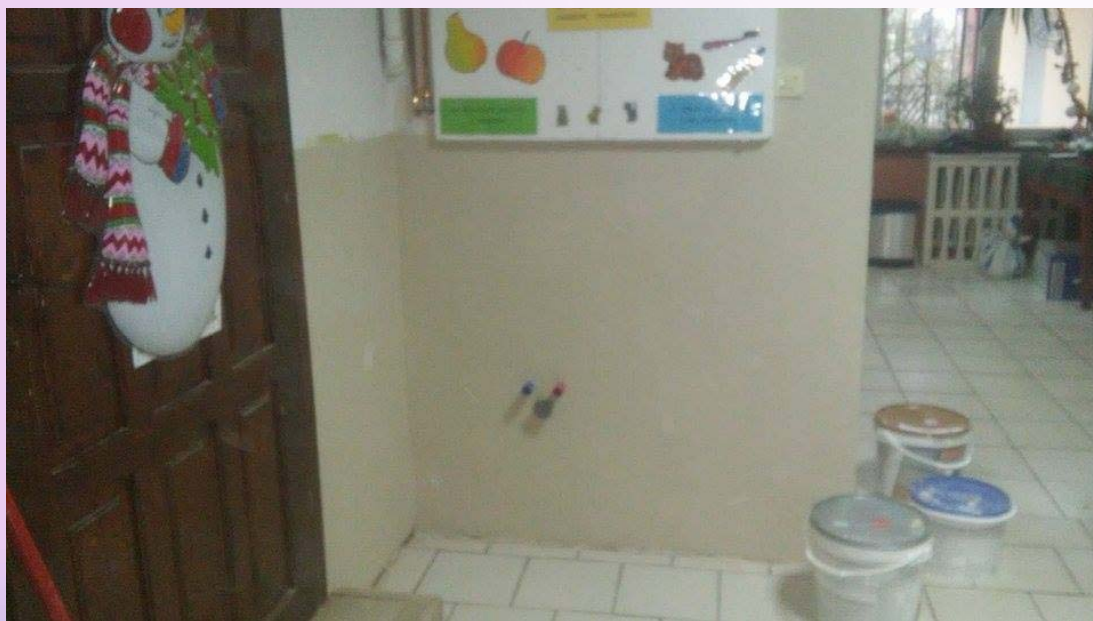


ROZBUDOWUJEMY MONITORING SZKOLNY

**DOKŁADAMY KOLEJNE ZEWNĘTRZNE KAMERY, ABY ZAPEWNIĆ
BEZPIECZEŃSTWO NASZYCH DZIECI**



WYMIANA UMYWALEK NA KORYTARZACH



DZIELNI STRAŻACY W PŁAWNICY MONTUJĄ NOWĄ BRAMĘ WJAZDOWĄ DO SZKOŁY



STRAŻACY Z PŁAWNICY ZAMONTOWALI WIATĘ REKREACYJNĄ W OGRODZIE SENSORYCZNYM



PRACOWITE WAKACJE 2017

CZERWIEC 2017- NOWE BOISKO DO PIŁKI SIATKOWEJ PLAŻOWEJ



REMONT TOALET DAMSKICH – SIERPIEŃ 2017



Remont klasy VI – sierpień 2017



DOBUDOWA DWÓCH KLAS LEKCYJNYCH

„RÓWNAJMY SZANSE- DOBUDOWA
DO ISTNIEJĄCEGO BUDYNKU SZKOŁY
PODSTAWOWEJ Z ODDZIAŁAMI
INTEGRACYJNYMI IM. M. KONOPNICKIEJ W
PŁAWNICY DWÓCH SAL LEKCYJNYCH Z
PRZEZNACZENIEM NA PRACOWNIE
PRZYRODNICZĄ I KOMPUTEROWĄ”
W RAMACH REGIONALNEGO PROGRAMU
OPERACYJNEGO WOJEWÓDZTWA
DOLNOŚLĄSKIEGO



Początek prac maj 2017



PIERWSZE ELEMENTY ŚCIAN



Frej





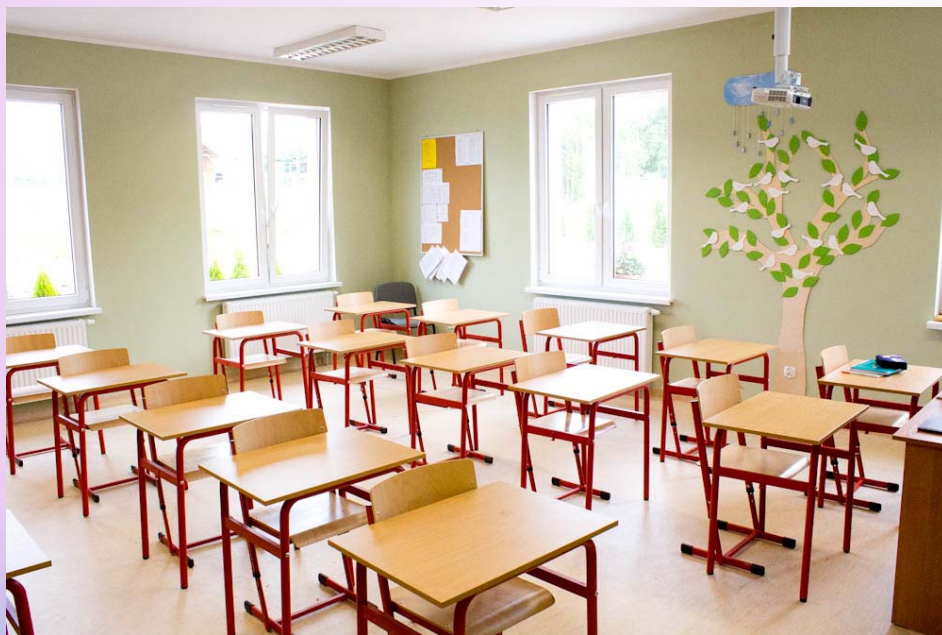
NOWY BUDYNEK WRAZ Z UTWARDZONYM I WYŁOŻONYM KOSTKĄ PLACEM PRZED SZKOŁĄ

TAK BYŁO...



TAK JEST...

SALA PRZYRODNICZA



SALA KOMPUTEROWA



PODDASZE WYKORZYSTYWANE DO ZAJĘĆ TANECZNYCH





NASZE MARZENIA

**KOMPLEKS SPORTOWY Z SALĄ
GIMNASTYCZNĄ**

JESTEŚMY TAM, GDZIE
CZŁOWIEK
POTRZEBUJE
CZŁOWIEKA!



1% podatku KRS 0000246688