



Unia Europejska  
Europejski Fundusz Społeczny



# Wsparcie ekonomii społecznej w subregionie północnym województwa opolskiego. Byczyński Ośrodek Wsparcia Ekonomii Społecznej

*Byczyński Ośrodek Wsparcia Ekonomii Społecznej dla Subregionu Północnego*

*Biuro Projektu: 46-200 Kluczbork, ul. Katowicka 8a Kontakt: [biuro@prof-es.pl](mailto:biuro@prof-es.pl), [www.owesbyczyna.pl](http://www.owesbyczyna.pl), 77 414 45 11*



Lider  
PROFES  
Spółdzielnia Socjalna



Partner  
Gmina Byczyna



Partner  
Powiat Kluczborski



Partner  
Stowarzyszenie Animacji  
Lokalnej ARKONA



**Działamy jako OWES akredytowany  
przez Ministra Rodziny, Pracy i Polityki  
Społecznej w ramach Programu  
Operacyjnego Wiedza Edukacja  
Rozwój.**



**Kwota dofinansowania: 3 945 000 PLN**

ze środków Europejskiego Funduszu Społecznego  
w ramach **Regionalnego Programu Operacyjnego  
Województwa Opolskiego na lata 2014-2020**

**CEL:**

wzmocnienie sektora ekonomii społecznej  
w subregionie północnym województwa opolskiego.

**OBSZAR:**

Powiaty: **kluczborski, oleski, brzeski i namysłowski.**

Okres realizacji: **do 31.10.2018 r.**

## **Wsparcie w ramach OWES:**

- 1. Animacja ekonomii społecznej**
  - 2. Doradztwo kluczowe**
  - 3. Doradztwo biznesowe**
  - 4. Doradztwo specjalistyczne**
  - 5. Promocja**
  - 6. Wsparcie finansowe**
  - 7. Szkolenia branżowe**

# 1. Animacja ekonomii społecznej w środowisku i ze środowiskiem lokalnym.

Akredytowane Animatorki udzielają informacji czym jest ekonomia społeczna, a także:

- pomagają zrobić diagnozę społeczną społeczności
- rozmawiają o możliwościach rozwoju społeczno-gospodarczego
  - pomagają poszukać inspiracji do działania
  - pomagają zainicjować współpracę z samorządem i innymi podmiotami
- pomagają wymyślić i poszukać funduszy na konkretne projekty
- wspierają podjęcie się tworzenia przedsiębiorstw społecznych
  - informują jak ekonomizować organizację pozarządową i jak zwiększyć przychody z działalności swojego podmiotu ekonomii społecznej

## 2. Doradztwo Kluczowe

Jeżeli jesteś osobą:

- zainteresowaną utworzeniem / przystąpieniem / zatrudnieniem w PS,
- pracownikiem / członkiem organizacji pozarządowej planujesz podjęcie nieodpłatnej, odpłatnej działalności pożytku publicznego, podjęciem działalności gospodarczej,
- zainteresowaną przekształceniem przedsiębiorstwa w PS,
  - tworzącą integracyjne PES,
  - działającą w sektorze ES

### 3. Doradztwo Biznesowe

Dla przedstawicieli PS oraz osób potrzebujących pomocy w zakresie:

- opracowania biznesplanu;
- opracowania studium wykonalności dla inwestycji PES,
- montażu finansowego z wykorzystaniem finansowania zwrotnego,
  - pozyskiwania finansowania zwrotnego,
  - opracowania planu naprawczego dla PS,
  - doradztwa w zakresie planowania strategicznego,
- tworzenia planu rozwoju, koncepcji zwiększenia wolumenu sprzedaży,
- wsparcia budowania powiązań kooperacyjnych, negocjacji z klientami, partnerami,
  - wsparcia menedżera PS,
  - inne w zależności od potrzeb PS

## **4. Doradztwo specjalistyczne**

W zakresie marketingowym, prawnym, osobowym, księgowym, podatkowym, finansowym, inne w zależności od zgłaszanych potrzeb.



## **5. Promocja, czyli wsparcie w zakresie:**

- projektowania materiałów reklamowych
- wykonania zdjęć firmy czy produktów
- zmiany wizerunku (np. zmiana logo)
- wykonania wizytówki lub strony internetowej

## **6. Wsparcie finansowe**

W ramach projektu przewidziano dotacje dla osób tworzących PS oraz przystępujących, zatrudnianych w PS.

Dotacja jednorazowa w wysokości do **20 tys. PLN** oraz wsparcie pomostowe przez 6-mcy w wysokości maksymalnie **800 PLN.**

## **7. Szkolenia branżowe**

dla PS i osób zainteresowanych PES.

Szkolenia realizowane w oparciu o zgłaszane potrzeby.

# Trudności

Problemem jest brak zainteresowania wsparciem dotacyjnym przez Fundacje, Stowarzyszenia, Spółki typu non-profit.

Małe zainteresowanie ekonomią społeczną w powiecie namysłowskim.

Oczekiwanie na zbiorowy nabór powoduje wykruszanie się grup.

Jako OWES zawnioskowaliśmy o zmianę sposobu ogłaszania naborów, ponieważ cyklicznie zgłaszają się kolejne grupy inicjatywne.

# Praktyka

Realizowane są szkolenia oraz bony szkoleniowe na szkolenia branżowe.

Przeprowadzono szereg działań animacyjnych - spotkań, prezentacji w gminach, uczestnictwo w targach pracy, targach ekonomii społecznej, wydarzeniach o charakterze edukacyjno-kulturalnym i spotkaniach biznesowych.

Odbyło się doradztwo biznesowe, kluczowe i specjalistyczne dla przedstawicieli samorządów, biznesu oraz III Sektora.

Regularnym wsparciem merytorycznym objęte jest 50 podmiotów ekonomii społecznej z subregionu.

Wsparcie finansowe dla 3 istniejących spółdzielni socjalnych:

- Spółdzielnia Socjalna GRÓD
- Spółdzielnia Socjalna LAS VEGAS
- Spółdzielnia Socjalna KORNIK

Razem do podmiotów przystępuje 9 osób.



Powstało **7 podmiotów** w tym **2 spółdzielnie socjalne osób prawnych** tworzone przez stowarzyszenia.

Razem w ramach dofinansowania zatrudnionych zostało **36 osób**.

Spółdzielnie zatrudniają również osoby, które nie korzystają z dofinansowania.

Zgłaszają się kolejne grupy inicjatywne zainteresowane założeniem spółdzielni socjalnej.



**Spółdzielnia Socjalna**  
**KORNIK**

**Polanowice 33/3**  
**46-220 Buczyna**  
**TEL: 536 400 711**

**Spółdzielnia Socjalna**  
**KORNIK**

Polanowice 33/3  
46-220 Buczyna  
TEL: 536 400 711

---

- Produkcja stelaży tapicerskich dla firm produkujących meble tapicerowane
- Realizacja nietypowych zamówień, pojedynczych egzemplarzy dla indywidualnego klienta.
- Produkcja mebli drewnianych z drewna sosnowego, olchowego lub z modrzewia syberyjskiego.

*Stosowane techniki postarzania oraz barwienia bio-lakierami, bejcami z naturalnych składników, olejami lub woskiem .*



# Spółdzielnia Socjalna UNIKO

49-300 Brzeg  
Ul. Towarowa 6

tel.: 669 783 889/ 663 029 766  
e-mail: [unikobrzeg@gmail.com](mailto:unikobrzeg@gmail.com)

# Spółdzielnia Socjalna **UNIKO**

49-300 Brzeg  
Ul. Towarowa 6

tel.: 669 783 889/ 663 029 766  
e-mail: [unikobrzeg@gmail.com](mailto:unikobrzeg@gmail.com)

---

**Produkcja plandek do maszyn rolniczych,  
budowlanych, przyczep i samochodów  
ciężarowych z materiału PCF o gramaturze  
630-900g/m<sup>2</sup>.**

**Posiadamy profesjonalny sprzęt do szycia,  
zgrzewania i napowania.**

**Zajmujemy się również produkcją kołnierzy  
paroprzepuszczalnych AKP do wyłazów i okien.**

# Spółdzielnia Socjalna UNIKO

49-300 Brzeg  
Ul. Towarowa 6

tel.: 669 783 889/ 663 029 766  
e-mail: unikobrzeg@gmail.com

---

***Dysponujemy specjalistycznymi maszynami do szycia i cięcia oraz ultradźwiękowymi do zgrzewania.***

***Posiadamy również maszynę do produkcji rękawic i pokrowców.***

***Wykonujemy na zamówienie banery reklamowe itp. W naszej spółdzielni pracuje wykwalifikowana i fachowa załoga z wieloletnim doświadczeniem.***

***Oferujemy wysoką jakość oraz terminowość dostaw.***

# Spółdzielnia Socjalna Las Vegas

TEL: +48 728 995 183



***Spółdzielnia powstała w 2010 roku  
Prowadzi działalność związaną z leśnictwem***



# Spółdzielnia Socjalna „Gród”

[www.grod.pl.pl](http://www.grod.pl.pl)

Biskupice 58  
46-220 Byczyna  
tel. +48 602 613 386



**Spółdzielnia od  
2007 r. prowadzi  
działalność  
w zakresie turystyki,  
edukacji i rekreacji.**





# Spółdzielnia Socjalna „Gród”

Biskupice 58  
46-220 Byczyna  
tel. +48 602 613 386

[www.grod.pl.pl](http://www.grod.pl.pl)



# Turniej Rycerski i Międzynarodowe Mistrzostwa w Strzelaniu z Łuku Tradycyjnego na Odległość w Grodzie Rycerskim pod Byczyną

- ✦ walki rycerskie
- ✦ turnieje łucznicze
- ✦ pokazy tańców dawnych
- ✦ pokazy artyleryjskie
- ✦ warsztaty rzemiosł dawnych
- ✦ jarmark
- ✦ występy artystów
- ✦ turniej rzutów nożem, toporem i włócznią

9  
września  
2017 r.  
od 12.00  
do 22.00

10  
września  
2017 r.  
od 12.00  
do 15.00

Gród Rycerski  
w  
Biskupicach  
pod  
Byczyną

wstęp wolny  
program na: [www.grod.pl.pl](http://www.grod.pl.pl)

organizatorzy:  
Darszałek Województwa Opolskiego  
Burmistrz Byczyny  
Opolskie Bractwo Rycerskie





[www.spichlerzbyczyna.pl](http://www.spichlerzbyczyna.pl)

## Spółdzielnia Socjalna **MIÓD I WINO**

46-220 Byczyna  
Ul. Wąska 5

**Tel. 796 359 999**

**Połączyła nas pasja  
gotowania oraz marzenie  
o wspólnym budowaniu  
miejsca, którego klimat  
będzie przyciągał turystów  
i społeczność lokalną.**





www.spichlerzbyczyna.pl

## Spółdzielnia Socjalna **MIÓD I WINO**

46-220 Byczyna  
Ul. Wąska 5

**Tel. 796 359 999**

„*Miód i Wino*” to nawiązanie do dziedzictwa kulturowego ziemi, na której urodził się i działał wybitny pszczelarz ks. dr Jan Dzierżon.

Jesteśmy dumnymi mieszkańcami terenów, których zagmatwana historia zaczyna się w bardzo wczesnym średniowieczu. Łączą się tu wpływy kulinarne Kresów, Śląska, Beskidu, Spiszu i Orawy.

Mix kultur daje nieograniczone możliwości kulinarne, ale także specyficzne dla tego terenu potrawy tj. barszcz ukraiński czy pierogi ruskie. Chcemy też, abyście mogli poczuć smaki staropolskie i wczuć się w niepowtarzalną atmosferę naszego średniowiecznego miasta.





[www.spichlerzbyczyna.pl](http://www.spichlerzbyczyna.pl)

## Spółdzielnia Socjalna **MIÓD I WINO**

46-220 Byczyna  
Ul. Wąska 5

**Tel. 796 359 999**

Chcemy też promować krótkie łańcuchy dostaw, dzięki którym będziecie mogli kupić wyśmienite potrawy i napoje wprost od ich wytwórców min.:

- miody z Pasieki w Maciejowie,
- mąkę z Gospodarstwa Ekologicznego EKOSTYL
- swojskie wina z terenów Byczyny i okolic.





www.spichlerzbyczyna.pl

Spółdzielnia Socjalna  
**MIÓD I WINO**

46-220 Byczyna  
Ul. Wąska 5

**Tel. 796 359 999**

# GŁOSUJ

na naszą restaurację  
w plebiscycie



Wyślij na nr **72355** SMS: **MRR.199**

Bardzo dziękujemy!

Koszt: 2,46 zł z VAT

**3 KULTURY**

Spółdzielnia  
Socjalna



Kuniów 33a

**Tel. 737 481 437**



**3 KULTURY**

**Spółdzielnia Socjalna**



Rękodzieło, ikonopisarstwo, biżuteria rękodzielnicza, kursy, szkolenia.



# Realizują artystyczne marzenia

**Kuniów (gm. Kluczbork)**

**Działająca oficjalnie od miesiąca Spółdzielnia Socjalna 3 Kultura Ry, to artystyczne miejsce tętniące życiem i pomysłami.**

Robić biznes na kulturze - w Polsce, na prowincji, ten pomysł może wydawać się szalenstwem. A jednak porwały się na niego Grażyna Sokołowska i Agata Morawiec.

- Już wcześniej prowadziłyśmy - z jeszcze jedną pasjonatką - Fundację 3 Kultura Ry i galerię w Kraskowie - opowiada Grażyna Sokołowska. - Musiałyśmy je zamknąć, ale idea ta cały czas nie dawała nam spokoju. Poprzez fundację Artem Silesiam Promovere realizowałyśmy projekty artystyczne i społeczne.

W tym roku pojawiła się możliwość pozyskania pieniędzy z Unii Europejskiej na wspieranie ekonomii społecznej.

- Postanowiłyśmy powalczyć o te środki - mówi Grażyna Sokołowska. - Udało się i w maju powstała nasza spółdzielnia. Zdecydowałyśmy się zostać przy sprawdzonej nazwie, tym bardziej, że znów byłymy trzy, bo dołączyła do nas Gosia Mykita.

Ale jak tłumaczą panie, nazwa niesie ze sobą dużo innych znaczeń i porusza wiele przestrzeni. Nawiązuje do kultur polskiej, śląsko-niemieckiej i żydowskiej obecnych na tym terenie, a także zamikowań twórczych założycielek.

- Każda z nas reprezentuje też inną dziedzinę sztuki - wyjaśnia Grażyna Sokołowska. - Ale gdyby się jeszcze zastanowić, to można by znaleźć inne wyjaśnienia dla tej nazwy.

Nim panie zajęły się artystyczną działalnością, przez cztery miesiące ciężko pracowały, aby wyremontować swoją siedzibę.

- Udało nam się wynająć dwupiętrowy dom, ale musiałyśmy włożyć mnóstwo własnej pracy, czasu, energii i emocji, by można tu było zaprosić ludzi - mówi Agata Morawiec. - Jedyntym remontowanym przez fachowca pomieszczeniem była łazienka. Można humorystycznie powiedzieć, że naszą działalność artystyczną rozpoczęłyśmy od dużych form przestrzennych z gipsem, szpachlami i wałkami



Zdjęcie archiwum prywatne

**Spółdzielnia Socjalna 3 Kultura Ry organizuje mnóstwo ciekawych warsztatów artystycznych i rękodzielniczych.**

w dłoniach. Same kobiety. Tym większą mamy satysfakcję, że powstało ciekawe, ciepłe i twórcze miejsce.

- A przy okazji zżyłyśmy się ze sobą jako zespół - dodaje pani Grażyna. - To też jest bardzo ważne.

W spółdzielni dzieje się i to dużo. Niemal każdego tygodnia ma tu miejsce kilka ciekawych wydarzeń artystycznych. Kilkuniodniowe warsztaty „Anioł w rzeźbie, kaligrafii i ikonopiskarstwie”, spotkanie z Barbarą Bodziony - autorką podręcznika do kaligrafii „Piękna litera”, nauka robienia kul śnieżnych ze słoików, zdobienia świec, wykonywania wierców adwentowych i stroików, a także iluminacji średniowiecznych, czyli ozdobnych rysunków, takich jakie występowały w dawnych ksiązkach. O wszystkich działaniach można przeczytać na Facebooku.

Działa też sklepik z rękodziełem (niedługo będzie również w internecie), w którym można kupić niepowtarzalne produkty, m.in.



**A jej założycielkami są Agata Morawiec (z lewej) i Grażyna Sokołowska.**

przepiękną biżuterię, torby, zegary, przedmioty domowe zdobione metodą decoupage, robione na druta czy szydełku czapki i szaliki.

- Są także wszelkiej maści ikony - mówi Grażyna Sokołowska. - Ich pisaniem zgodnie ze sztuką ikonografii, „omodlaniem” zajmuje się Gosia Mykita.

Plany spółdzielni są ambitne. Zakup pieca ceramicznego, otwarcie pracowni fryzjerskiej, organizacja ferii dla dzieci i nauki języka angielskiego - to już wkrótce.

- Działamy dopiero od miesiąca i można powiedzieć, że idziemy w dobrym kierunku - wyjaśniają panie. - Okazuje się, że ten nasz pomysł, choć szalony, jednak działa. Chociaż miałyśmy obawy i dalej je mamy, robienie kultury „na wsi” może się opłacać. Wychodzimy też z założenia, że ze strachu nie ma co stać w miejscu. Trzeba się rozwijać i realizować swoje marzenia.



**3 Kultura**

Spółdzielnia  
Socjalna



Kuniów 33a

**Tel. 737 481 437**



**3 Kultura**

Spółdzielnia  
Socjalna



Kuniów 33a

**Tel. 737 481 437**

*Kreatywny  
czwartek*

**10 maja**

godz. 17.00

KOSZT 5 zł



*majowe  
wianki*

ZAPISY

 **737 481 437**

 3 Kultura Spółdzielnia Socjalna

ZAPRASZAMY

**3 Kultura**  
www.3kultura.pl

KUNIOŃ 33a  
**737 481 437**  
3 Kultura Spółdzielnia Socjalna  
biuro@3kultura.pl



# 3 KulturaRy

Spółdzielnia  
Socjalna



Kuniów 33a

Tel. 737 481 437



## Sensoplastyka®

ZGNIATAMY SYPIEMY DOTYKAMY WĄCHAMY SMAKUJEMY PRZELEWAMY

ŚRODA  
17.00–18.00  
| PRZEDSZKOLAKI |

PIĄTEK  
11.00–12.00  
| MALUCHY |

20 zł | zajęcia  
**KARNET**  
100 zł | 6 zajęć

ZAPRASZAMY

ZAPISY

 737 481 437

 3 KulturaRy Spółdzielnia Socjalna

**3 KulturaRy**  
SPÓŁDZIELNIA SOCJALNA

KUNIOŃ 33a  
 737 481 437  
 3 KulturaRy Spółdzielnia Socjalna  
 [biuro@3kultura.pl](mailto:biuro@3kultura.pl)



kreatywny  
 czwartek

# Kaligrafia

NA DZIEŃ MAMY

**17 maja**  
 godz. 17.00  
 KOSZT 10 zł

ZAPRASZAMY

INFORMACJE I ZAPISY  
 737 481 437  
 3 Kultura Spółdzielnia Socjalna

**3 Kultura Ry**  
 SPÓŁDZIELNIA SOCJALNA

KUNIOŃ 33a  
 737 481 437  
 3 Kultura Spółdzielnia Socjalna  
 biuro@3kultura.pl



# artystyczne

letnie  
 warsztaty  
 dla dzieci

letno

**3 Kultura Ry**  
 SPÓŁDZIELNIA SOCJALNA

PLENER RYSUNKOWY  
 RZEZBA W GLINIE  
 AKADEMIA MAŁEGO PROJEKTANTA  
 SENSOPLASTYKA  
 KREATYWNE CZWARTKI

**1-31 sierpnia**  
 10.00 - 13.00

ZAPRASZAMY

**3 Kultura Ry**  
 SPÓŁDZIELNIA SOCJALNA

KUNIOŃ 33a  
 737 481 437  
 3 Kultura Spółdzielnia Socjalna  
 biuro@3kultura.pl



**DLA DZIECI!**

**Spotkanie  
z alpakami**  
120 zł od grupy



**Zajęcia rękodzielnicze:**

Wełniane obrazki- 7zł od dziecka

**Usługi dodatkowe:**

- \*Malowanie twarzy- 2 zł od dziecka
- \*Pop-corn- 1,50 zł od dziecka
- \*Wata cukrowa- 1,50 zł od dziecka
- \*Bańki mydlane XXL- 2 zł od dziecka
- \*Ognisko- gratis

**Szczegółowe informacje i zapisy  
pod numerem telefonu: 737 481 437**  
3Kultury Spółdzielnia Socjalna  
Kuniów 33a, 46-200 Kluczbork  
mail: [biuro@3kultury.pl](mailto:biuro@3kultury.pl),  
facebook: 3Kultury Spółdzielnia Socjalna



**ZAPRASZA**

**NA: BEZPŁATNY KURS  
JĘZYKA ANGIELSKIEGO  
POZIOM PODSTAWOWY**

**Dla kogo: osoby w wieku 18 lat i więcej zamieszkujące, pracujące  
lub uczące się na terenie województwa opolskiego.**

**W pierwszej kolejności zapraszamy osoby:**

- powyżej 50 roku życia
- z niepełnosprawnością
- o niskich kwalifikacjach
- z terenów wiejskich

**Oferujemy:**

- 120 godzin/2 semestry bezpłatnego kursu językowego  
na poziomie podstawowym, ZAJĘCIA BĘDĄ ODBYWAĆ SIĘ W  
3 KULTURY SPÓŁDZIELNIA SOCJALNA W KUNIOWIE
- materiały szkoleniowe, podręczniki, ćwiczenia
- egzamin potwierdzający nabyte umiejętności

Informacje i zapisy pod numerem telefonu: **737 481 437**  
3Kultury Spółdzielnia Socjalna Kuniów 33a, 46-200 Kluczbork  
mail: [biuro@3kultury.pl](mailto:biuro@3kultury.pl), facebook: 3Kultury Spółdzielnia Socjalna

**3 KultuRy**

Spółdzielnia  
Socjalna



Kuniów 33a

**Tel. 737 481 437**



**3 Kultura**

Spółdzielnia  
Socjalna



Kuniów 33a

**Tel. 737 481 437**

### Ikony



Ikona "Święty Charbel"  
250,00 zł



Ikona "Pneumatofora"  
400,00 zł



Ikona "Jezus i Przyjaciół"  
300,00 zł

### Wisiory



Wisiory Ceramiczny Chryzopras  
30,00 zł



Wisiory Ceramiczny Kryształ ...  
30,00 zł



Wisiory Ceramiczny Agat  
35,00 zł

**3 KULTURY**

Spółdzielnia  
Socjalna



Kuniów 33a

**Tel. 737 481 437**



Szklana miska  
60,00 zł



Szklane serca  
60,00 zł



Szklana miska  
60,00 zł

### Stroiki



Stroik na Wszystkich Świętych  
78,00 zł



Stroik na Wszystkich Świętych  
50,00 zł



**3 Kultura**

**Spółdzielnia  
Socjalna**



**Kuniów 33a**

**Tel. 737 481 437**



**Stroik na Wszystkich Świętych**  
78,00 zł



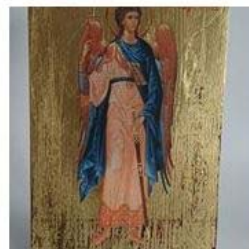
**Stroik na Wszystkich Świętych**  
50,00 zł

**Pop Ikona**

[Zobacz wsz](#)



**Pop Ikona**  
70,00 zł



**Pop Ikona**  
70,00 zł



**Pop Ikona**  
70,00 zł



**Pop Ikona**  
70,00 zł

**Torby**

[Zobacz wsz](#)



**Torba**  
22,00 zł



**Torba**  
22,00 zł



**Torba**  
22,00 zł



**Torba**  
22,00 zł

**Torehki**

[Zobacz wsz](#)

**3 KULTURY**

Spółdzielnia  
Socjalna



Kuniów 33a

**Tel. 737 481 437**



Spółdzielnia  
Socjalna



**PERUNICA**

ul. Dworcowa 7  
46-220 Byczyna  
tel. 500 082 412  
lub 785 207 065

e-mail: [aniaarkona@gmail.com](mailto:aniaarkona@gmail.com)



Spółdzielnia  
Socjalna



**PERUNICA**

ul. Dworcowa 7  
46-220 Byczyna

tel. 500 082 412

lub 785 207 065

e-mail: [aniaarkona@gmail.com](mailto:aniaarkona@gmail.com)

[www.perunica.pl](http://www.perunica.pl)

- **Żywe lekcje historii**
- **Warsztaty rzemieślnicze**
- **Uczty okolicznościowe**
- **Aktywny wypoczynek**
- **Gry terenowe i strategiczne**
- **Zwiedzanie miasta z przewodnikiem**
- **Możliwość wypożyczenia strojów epokowych**
- **Koncerty muzyki dawnej oraz warsztaty artystyczne**
- **Rycerska sala zabaw dla najmłodszych**
- **Oferta dla grup zorganizowanych**
- **Team building w realiach historycznych**

Spółdzielnia  
Socjalna



**PERUNICA**

ul. Dworcowa 7

46-220 Byczyna

tel. 500 082 412

lub 785 207 065

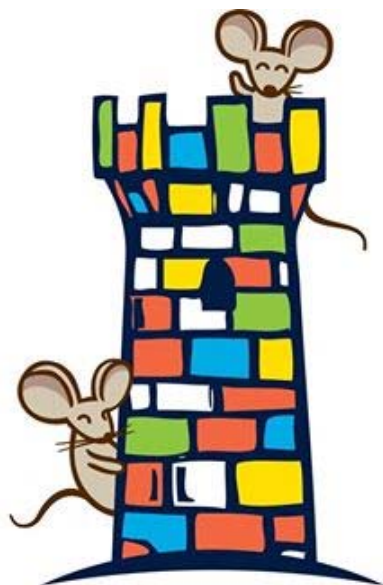
e-mail: [aniaarkona@gmail.com](mailto:aniaarkona@gmail.com)

[www.perunica.pl](http://www.perunica.pl)

# Niepubliczne Przedszkole MYSIA WIEŻA

Byczyna

ul. Dworcowa 7





# OFERTA TURYSTYCZNA

Zwiedzanie Bieczyny z przewodnikiem

- Wieża widokowa
- Bieczyńska Izba Tradycji

Żywa lekcja historii

“Złoty Wiek Republiki Bieczyńskiej”

Warsztaty

- tkacki “ Jak to z lnem było”
- kulinarny “Co jedzono w średniowieczu”
- cieśla
- taniec średniowieczny

Gra miejska w oparciu o kartę mapę



Ceny: od 20 zł (zwiedzanie) do 300 zł (pobyt trzydniowy)



PERUNICA  
SPÓŁDZIELNIA SOCJALNA

KONTAKT - INFORMACJE - REZERWACJA

501.072.688

marketingborth@gmail.com



**Byczyński Ośrodek Wsparcia Ekonomii  
Społecznej dla Subregionu Północnego**

Kontakt: [biuro@prof-es.pl](mailto:biuro@prof-es.pl) ,

Tel: 77 414 45 11

[www.owesbyczyna.pl](http://www.owesbyczyna.pl)



- Jeśli chcesz powołać stowarzyszenie, fundację, spółdzielnię socjalną, spółkę typu non-profit
- Jeśli chciałbyś, aby Twoja organizacja podjęła działalność gospodarczą
- Jeśli masz ciekawy pomysł na przedsiębiorstwo społeczne
- Jeśli prowadzisz Warsztaty Terapii Zajęciowej, Zakład Aktywności Zawodowej, Centrum Integracji Społecznej bądź Klub Integracji Społecznej i potrzebna jest Wam ekonomizacja

**Pomożemy Ci!**

**Napisz, zadzwoń, przyjdź do nas !!!**

**CAŁOŚĆ WSPARCIA BEZPŁATNA !!!**





**Byczyński Ośrodek Wsparcia Ekonomii  
Społecznej dla Subregionu Północnego**

Kontakt: [biuro@prof-es.pl](mailto:biuro@prof-es.pl) ,

Tel: 77 414 45 11

[www.owesbyczyna.pl](http://www.owesbyczyna.pl)

