

Realizacja projektu pożyczkowego dla Podmiotów Ekonomii Społecznej - Fundusz Regionu Wałbrzyskiego

Beata Szczepankowska, Pełnomocnik Zarządu ds. Realizacji Projektów

Opole, 17 maja 2018 r.



Unia Europejska
Europejski Fundusz Społeczny



Projekt współfinansowany ze środków UE z Europejskiego Funduszu Społecznego w ramach Programu Operacyjnego Wiedza Edukacja Rozwój



KIM JESTEŚMY?

- Jesteśmy instytucją, która od 25 lat wspiera krajową przedsiębiorczość udzielając preferencyjnych pożyczek ze środków własnych, Budżetu Państwa oraz Unii Europejskiej.
- Prowadzimy działalność szkoleniową, doradczą i informacyjną.
- Od lutego 2017 roku poszerzyliśmy swoją ofertę o pożyczki dla Podmiotów Ekonomii Społecznej.

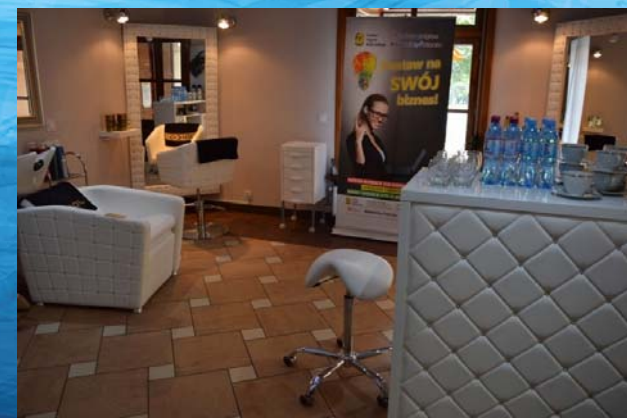
- Sukcesywnie poszerzamy zasięg. Obecnie realizujemy programy pożyczkowe na terenie pięciu województw (wielkopolskiego, zachodniopomorskiego, lubuskiego, opolskiego i dolnośląskiego).



- W ramach rządowych programów, takich jak Pierwszy Biznes, czy Przedsiębiorczość Akademicka, powstało w sumie **140 start'upów**.



- Dzięki przeprowadzonym przez FRW projektom ponad **271 mln zł** zasililo już ponad **3,5 tys.** polskich mikro, małych i średnich przedsiębiorstw, umożliwiając im poprawę płynności finansowej, umocnienie pozycji rynkowej oraz zwiększenie obrotów.



Angażujemy się w promocję cennych działań społecznych, udzielając bezwrotnego wsparcia dla inicjatyw obywatelskich, oświatowych, kulturalnych, czy sportowych. Na ten cel co roku Fundusz Regionu Wałbrzyskiego przekazuje **blisko 200 tys. zł.**

Od 2015 roku, razem z portalem gospodarczym naszbiznes24.pl, organizujemy **Dolnośląski Plebiscyt Gospodarczy „Gwiazdy Biznesu”**. Uroczysta Gala wręczenia prestiżowych statuetek przedsiębiorcom wyróżniającym się na Dolnym Śląsku, gromadzi blisko 500 znamienitych gości, w tym osobowości świata biznesu, polityki, kultury i sportu.



FUNDUSZ POŻYCZKOWY DLA PES



Fundusz Regionu Wałbrzyskiego od lutego br. realizuje program na mocy umowy zawartej **między FRW a Bankiem Gospodarstwa Krajowego**, pełniącym rolę Menadżera Krajowego Funduszu Przedsiębiorczości Społecznej w projekcie pn. **„Wdrożenie instrumentu pożyczkowego i reporenceniowego w ramach Krajowego Funduszu Przedsiębiorczości Społecznej w Działaniu 2.9 POWER”**.

Dzięki projektowi podmioty ekonomii społecznej mogą rozpocząć, rozszerzyć lub wzmocnić prowadzoną działalność oraz realizować nowe przedsięwzięcia i tworzyć kolejne miejsca pracy.

JAK WNIOSKOWAĆ O WSPARCIE?

Aby ubiegać się o pożyczkę należy złożyć w siedzibie Funduszu Regionu Wałbrzyskiego, lub biurze regionalnym FRW, wniosek pożyczkowy pobrany ze strony www.frw.pl.

Wniosek wraz z załącznikami powinien zostać złożony w formie papierowej osobiście, lub za pośrednictwem poczty.

FRW zapewnia Podmiotom Ekonomii Społecznej wsparcie doradcze w procesie ubiegania się o pożyczkę, w szczególności w zakresie przygotowania wniosku o pożyczkę, a także na etapie korzystania z pożyczki w celu wsparcia PES w efektywnym wykorzystaniu środków pożyczki.





ILE CZASU TRWA OCENA WNIOSKU?

Ocena wniosku następuje w ciągu **30 dni** roboczych od dnia złożenia kompletnych dokumentów.

Pożyczki udzielane są po przeprowadzeniu analizy ryzyka niespłacenia zaciągniętego zobowiązania, zgodnie ze stosowaną przez FRW metodologią oceny ryzyka i po ustanowieniu należytego zabezpieczenia spłaty zobowiązania.



JAKIE INFORMACJE SĄ WYMAGANE?

- dokumenty rejestrowe PES (KRS, Statut, umowa)
- zaświadczenia z US i ZUS o niezaleganiu
- informacja o pomocy de minimis (formularz inf. przedstawianych przy ubieganiu się o pomoc de minimis, zaświadczenia o uzyskanej pomocy)
- informacja o posiadanych zobowiązaniach kredytowych i ich obsłudze (opinia banku lub umowa z potwierdzeniami spłaty)
- dokumenty finansowe (zeznania podatkowe za ostatnie dwa lata oraz sprawozdania finansowe – bilans, rachunek zysków i strat); w przypadku nowego podmiotu bez historii finansowej wymagany jest Biznes Plan.
- propozycja zabezpieczenia spłaty (dokumentacja zależna od przyjętej formy zabezpieczenia)

INFORMACJE DODATKOWE

- FRW nie pobiera żadnych opłat i prowizji od kwoty przyznanej pożyczki z tytułu udzielenia i obsługi pożyczki.
- Uruchomienie środków pożyczkowych następuje niezwłocznie po podpisaniu umowy i spełnieniu warunków jej realizacji.
- W zależności od harmonogramu realizacji inwestycji i potrzeb pożyczkobiorcy, pożyczka może być wypłacana w transzach.
- Środki z pożyczki pozostawione są do dyspozycji pożyczkobiorcy w okresie nie dłuższym niż 12 miesięcy od daty zawarcia umowy. W przypadku uruchomienia pożyczki w transzach, okres dostępności środków ustalany jest odrębnie dla poszczególnych transz.
- Wypłata pożyczki realizowana jest w formie bezgotówkowej.

WYDARZENIA

W marcu Fundusz Regionu Wałbrzyskiego zorganizował konferencje dla Podmiotów Ekonomii Społecznej na terenie czterech województw, rozpoczynając tym samym realizację programu pożyczkowego.

W wydarzeniach wzięło udział blisko 200 przedstawicieli PES.

Podczas Konferencji „**Podmioty Ekonomii Społecznej – kierunki rozwoju i wsparcie finansowe w 2017r.**” uczestnicy otrzymali kompleksowe informacje na temat możliwości rozwoju PES.



O tym o jakie środki mogą aplikować PES oraz gdzie mogą otrzymać szeroko rozumiane wsparcie, mówili zebrani na konferencji eksperci. Prezentacje ofert przeprowadzili m.in.: Bank Gospodarstwa Krajowego, Regionalne Ośrodki Polityki Społecznej, Ośrodki Wsparcia Ekonomii Społecznej, Zakłady Ubezpieczeń Społecznych, Fundusz Regionu Wałbrzyskiego, a także firmy szkoleniowo-doradcze.

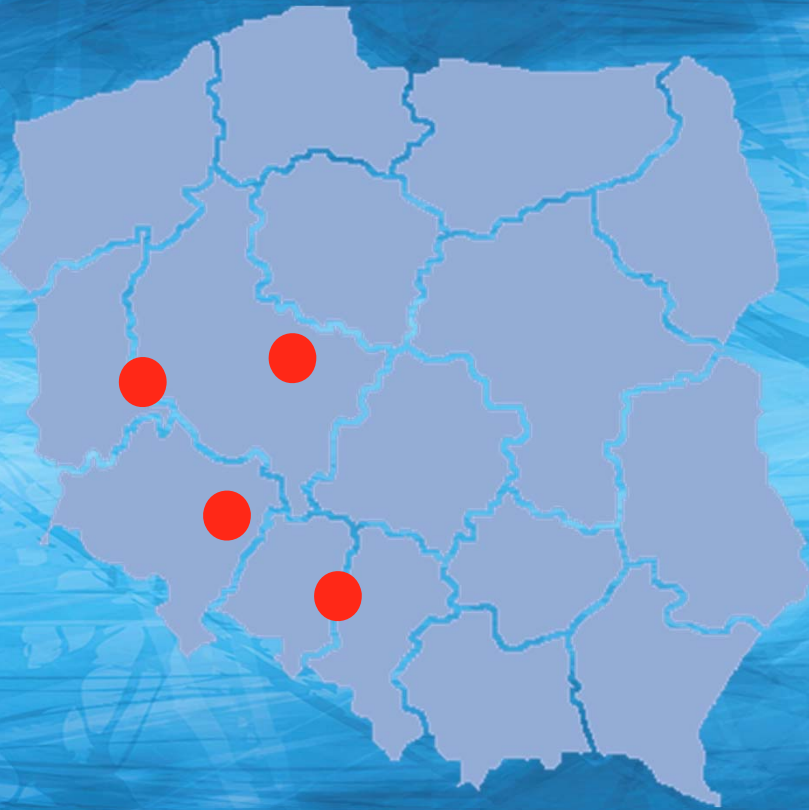
Jako przykłady dobrych praktyk przedsiębiorczości społecznej zaprezentowano najlepsze w Polsce Spółdzielnie Socjalne, a wśród nich: Spółdzielnię Socjalną „Parasol”, Spółdzielnię Dalej Razem, Spółdzielnię Socjalną Arte oraz Spółdzielnię Socjalną „Wspólny Stół”.



PROGRAM W LICZBACH

44 pożyczki na kwotę **6 256 907,00 zł**

- **Pożyczka na Rozwój: 12 pożyczek na kwotę 4 013 000,00 zł**
- **Pożyczka na Start: 32 pożyczek na kwotę 2 243 907,00 zł**



- woj. dolnośląskie - 12 pożyczek na kwotę 2 026 907,00 zł
- woj. wielkopolskie - 21 pożyczek na kwotę 3 027 000,00 zł
- woj. lubuskie - 5 pożyczek na kwotę 345 000,00 zł
- woj. opolskie - 6 pożyczek na kwotę 858 000,00 zł

PRZEZNACZENIE POŻYCZEK

Remont i adaptacja lokalu; zakup wyposażenia

20

Zakup maszyn i urządzeń

7

Zakup pojazdu

10

Zakup surowców i materiałów

5

Uruchomienie obserwatorium astronomicznego

1

Zakup wigwamu z wyposażeniem

1

GDZIE JESTEŚMY?

Fundusz Regionu Wałbrzyskiego

ul. Limanowskiego 15
58-300 Wałbrzych

Biuro Regionalne FRW w Poznaniu

ul. Św. Michała 43
61-119 Poznań

Biuro Regionalne FRW

ul. Katowicka 55 (pokój nr 2.3)
45-061 Opole

Placówka Partnerska FRW w Opolu

Opolskie Centrum Wspierania Inicjatyw Pozarządowych
ul. Damrota 4/35-36

Placówka Partnerska FRW w Gorzowie Wielkopolskim

Lubuski Ośrodek Wspierania Ekonomii Społecznej

Placówka Partnerska FRW w Zielonej Górze

Ośrodek Wspierania Ekonomii Społecznej w Zielonej Górze





ZAPRASZAMY DO KONTAKTU

Fundusz Regionu Wałbrzyskiego
ul. Limanowskiego 15
58-300 Wałbrzych
tel. +48 74 66 44 810
mail: biuro@frw.pl



Unia Europejska
Europejski Fundusz Społeczny



Projekt współfinansowany ze środków UE z Europejskiego Funduszu Społecznego w ramach Programu Operacyjnego Wiedza Edukacja Rozwój