



Fundusze Europejskie
Wiedza Edukacja Rozwój

Unia Europejska
Europejski Fundusz Społeczny



„Nowoczesna i skuteczna pomoc społeczna w Radomsku”.

Wartość projektu 356 624,96 zł

Czas realizacji

- **Projekt jest realizowany od 1 marca 2017r. do 31 lipca 2018r.**

Rezultaty należy zachować przez 24 miesiące po zakończeniu projektu

Cel i założenia Projektu

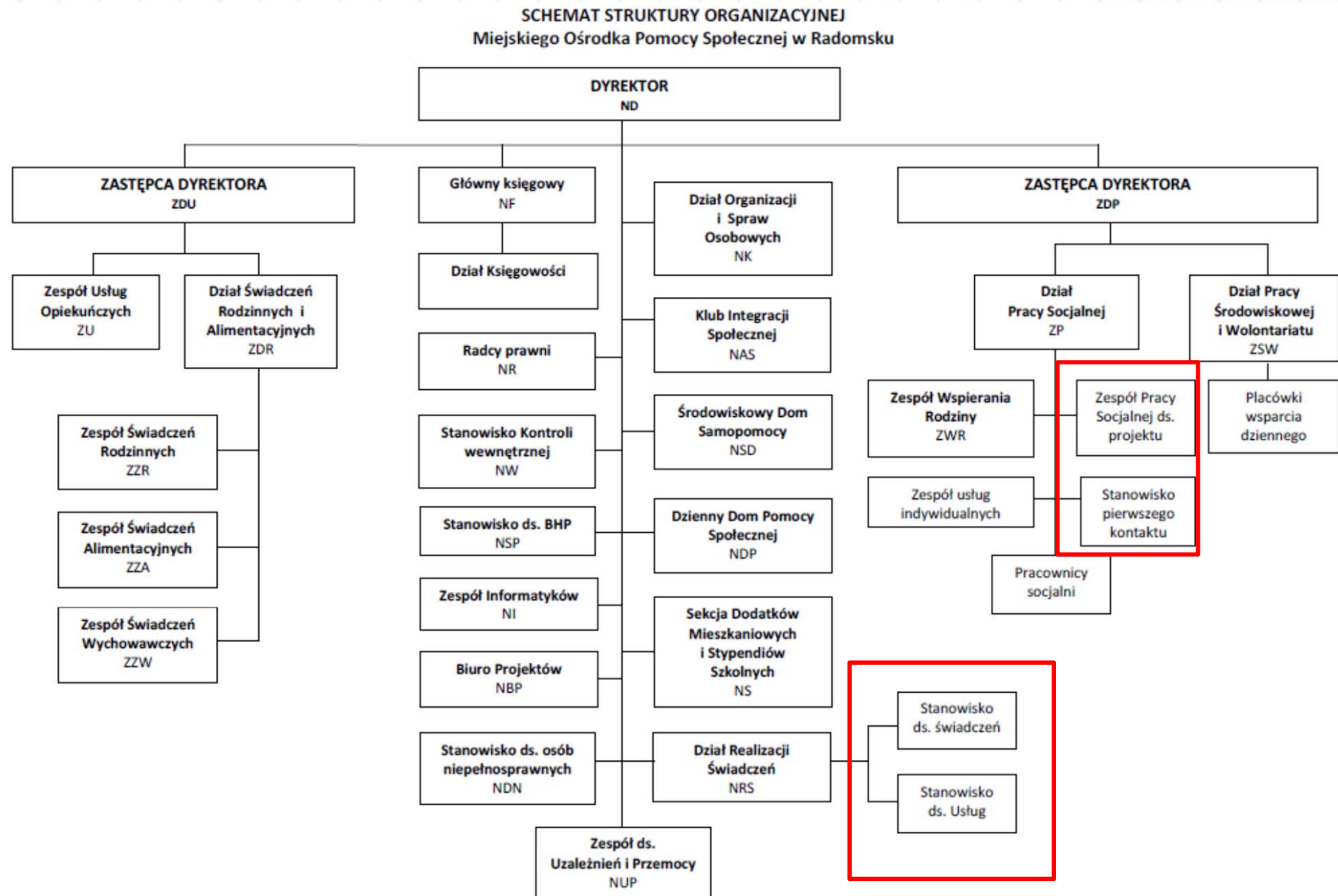
- **Celem Projektu jest poprawa jakości obsługi osób zgłaszających się do Ośrodka.**
- Projekt zakłada wdrożenie usprawnień organizacyjnych polegających na oddzieleniu pracy administracji od pracy socjalnej oraz usług socjalnych.

Nowe rozwiązania organizacyjne

W Ośrodku zmieniono strukturę organizacyjną w ramach której zostały wyodrębnione Zespoły/Stanowiska do spraw wykonywania określonych zadań :

- Stanowisko ds. pierwszego kontaktu,
- Zespół ds. pracy socjalnej (3 osoby),
- Stanowisko ds. usług
- Stanowisko ds. świadczeń przyznawanych decyzją

Schemat organizacyjny Ośrodka



Stanowisko ds. pierwszego kontaktu

- Głównym zadaniem pracownika jest profesjonalne potraktowanie osoby zgłaszającej się o pomoc.
- Po przeprowadzeniu wstępnej rozmowy pracownik decyduje do jakiego zespołu/stanowiska powinna trafić osoba zgłaszająca się o pomoc.
- Pracownik udziela osobom/rodzinom informacji w sprawach pomocy społecznej, organizacji pracy ośrodka, prawach i uprawnieniach.

Zespół pracowników socjalnych

- Do zadań zespołu należy w szczególności prowadzenie pracy socjalnej z osobą i/lub rodziną, która zgłasza się do Ośrodka.
- Praca socjalna prowadzona jest przy wykorzystaniu metod pracy socjalnej (indywidualnej i środowiskowej), wybranej przez pracownika socjalnego w wyniku pogłębionej diagnozy.
- Praca socjalna prowadzona jest przy wykorzystaniu narzędzi pracy socjalnej w tym kontrakcie socjalnego.

Stanowisko ds. usług


- Zadaniem pracownika ds. usług jest w szczególności organizowanie, koordynowanie i nadzór nad realizacją usług realizowanych przez ośrodek lub zleconych na zewnątrz.

Stanowisko ds. świadczeń przyznawanych decyzją

- Osoba na stanowisku ds. świadczeń przyznawanych decyzją odpowiada w szczególności za udzielanie pomocy osobom i rodzinom zgłaszającym się do Ośrodka w formie świadczenia przyznawanego decyzją administracyjną.


Specjaliści w Projekcie

- **W ramach projektu pomoc rodzinom i osobom świadczą specjaliści:**
- **Psycholog**, którego głównym zadaniem jest praca na rzecz poprawy funkcjonowania rodzin i niwelowanie problemów wewnętrznych w rodzinie.
- **Pedagog**, którego głównym zadaniem jest praca na rzecz poprawy funkcjonowania rodzin i niwelowanie problemów opiekuńczo wychowawczych.

- 
- Poradnictwo specjalistyczne świadczone jest zarówno w siedzibie Ośrodka, jak i w miejscu zamieszkania klienta. Wybór miejsca świadczenia usługi określa sam Klient w porozumieniu ze specjalistą.

Superwizja

- Pracownicy socjalni, przez okres realizacji projektu, korzystają systematycznie ze wsparcia superwizora.
- W ramach superwizji prowadzone są spotkania indywidualne i grupowe.



Dziękuję za uwagę

Miejski Ośrodek Pomocy Społecznej
ul. Kościuszki 10
97-500 Radomsko